

Butori Serafino,  
soluzioni per l'energia

5



VETRORESINA

11



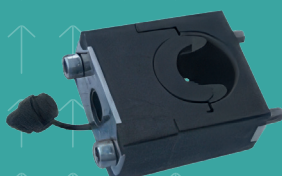
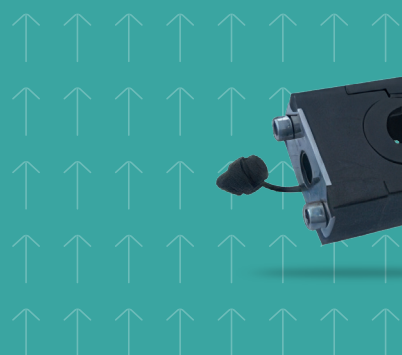
CARPENTERIA

43



QUADRISTICA

39



ACCESSORI

71



## 90 ANNI AL SERVIZIO DELL'ENERGIA

**Gli anni di esperienza e i riconoscimenti ottenuti rappresentano per noi un motivo di orgoglio e uno stimolo costante a innovare.**

Da anni, Butori Serafino Srl è specializzata nella produzione di manufatti per linee elettriche e telefoniche, maturando una solida esperienza nel settore. Oggi, mettiamo questa competenza al servizio dei nostri clienti, garantendo soluzioni all'avanguardia.

**Professionalità, efficienza e qualità** sono i pilastri della nostra azienda, mentre la vostra soddisfazione resta il nostro principale obiettivo.

# Accendiamo l'energia sostenibile

## Mission

Garantire l'efficienza, l'affidabilità e la sostenibilità della rete energetica, ferroviaria e delle telecomunicazioni.

## Vision

Contribuire attivamente alla transizione energetica e all'affermazione dell'economia circolare, mantenendo al centro due principi fondamentali: sostenibilità ed innovazione.

## Valori

**La sostenibilità:**  
un impegno su tre fronti

Per Butori Serafino Srl, la sostenibilità è un valore imprescindibile che guida ogni nostra scelta strategica.

**Il nostro impegno si sviluppa su tre dimensioni fondamentali:**

1.

**Ambientale:** ci adoperiamo per ridurre al minimo sprechi e consumi, privilegiando soluzioni green laddove possibile, con l'obiettivo di ridurre l'impatto ambientale e contribuire a un futuro più sostenibile.

2.

**Sociale:** poniamo al centro il benessere dei nostri collaboratori, garantendo un ambiente di lavoro sicuro, nel pieno rispetto della tutela e della sicurezza. Per noi, le persone sono il motore dell'azienda.

3.

**Economica:** crediamo nella solidità e nella reputazione aziendale come pilastri della nostra crescita, assicurando stabilità e affidabilità ai nostri clienti, partner e stakeholder.

“ Il segreto del cambiamento è concentrare tutta la tua energia non nel combattere il vecchio, ma nel costruire il nuovo. ”

[Socrate]

---

**L'unione è la nostra forza: un valore che ci ha permesso di affrontare le sfide con determinazione e di crescere costantemente, guardando sempre avanti con fiducia e ambizione.**

---

### **INNOVAZIONE, TRADIZIONE E UNIONE: QUESTA È BUTORI SERAFINO SRL**

Butori Serafino Srl è un punto di riferimento nel settore dello stampaggio di materie plastiche e nelle costruzioni elettromeccaniche e in ferro per linee elettriche, telefoniche e ferroviarie.

Tra i nostri clienti annoveriamo importanti enti pubblici e privati, a testimonianza della qualità e dell'affidabilità che ci contraddistinguono.

Crediamo nel valore della trasmissione delle competenze e della crescita professionale.

Per questo, abbiamo sviluppato un solido programma di mentoring, attraverso il quale i nostri collaboratori più esperti guidano e formano le nuove generazioni, trasferendo loro conoscenze, valori e competenze. Allo stesso tempo, valorizziamo i giovani talenti, che apportano creatività, entusiasmo e nuove competenze, favorendo un ambiente di lavoro dinamico e stimolante. L'integrazione e il confronto sono, infatti, elementi essenziali per generare innovazione.

Oggi, con l'ingresso della quarta generazione in azienda, si rinnova la passione e l'attaccamento alla nostra impresa, segno tangibile di una tradizione solida e di una visione orientata al futuro.

Questa continuità è resa possibile dalla sinergia tra la direzione e i collaboratori, uniti da un forte spirito di squadra.



# 1936

## LA FONDAZIONE DELLA BUTORI SERAFINO

Serafino Butori, capostipite della famiglia, inizia l'attività della Butori Serafino S.r.l., specializzandosi in lavori di falegnameria ed in alcuni articoli in ferro di recinzione o ringhiere per terrazze.

## LA COLLABORAZIONE CON ENEL 1962

Si avvia la stretta collaborazione tra Butori Serafino ed ENEL.

## NUOVI REPARTI 1987

Inaugurazione del reparto "stampaggio a compressione", a seguito dell'acquisto della prima pressa denominata "Terenzio", ancora oggi funzionante.

## 1976 L'ESPANSIONE

Franco Butori, figlio di Serafino, acquista l'attuale stabilimento, puntando all'espansione, garantita dalla grande superficie, e alla territorialità, poiché la Butori Serafino S.r.l. ha sempre tutelato gli interessi dei suoi dipendenti e della comunità di Ponte a Moriano.

## 1997 LA PRIMA CERTIFICAZIONE

La Butori Serafino S.r.l. acquisisce la prima certificazione ISO 9001, la quale ha permesso all'azienda di fare un ulteriore salto di qualità e professionalità nel settore.

## NUOVE PRODUZIONI 2009

Inizia la produzione dei telai e degli armadi rack per cabine secondarie.

## 2020 NUOVE CERTIFICAZIONI

La Butori Serafino S.r.l. acquisisce anche le certificazioni ISO 45001 e ISO 14001, incentrate sulla sostenibilità sociale e ambientale, che vanno ad allinearsi con quelle richieste dal nostro settore.

# Oggi

## LO SVILUPPO ATTUALE E FUTURO

La Butori Serafino S.r.l. è pronta ad affrontare, con la determinazione che da sempre la contraddistingue, le nuove sfide che questo mondo le porrà davanti.

# Accendiamo l'energia



## Progettazione

BUTORI SERAFINO SRL OFFRE SOLUZIONI SU MISURA GRAZIE A UN APPROCCIO BASATO SU ANALISI APPROFONDITE E STUDIO DETTAGLIATO DELLE ESIGENZE DEL CLIENTE.

Il nostro ufficio tecnico lavora a stretto contatto con i clienti per valutare ogni variabile e criticità, sviluppando soluzioni ottimali tradotte in progetti tridimensionali. Utilizziamo i migliori software di disegno tecnico per generare file vettoriali scalabili nei formati più diffusi (DWG, DXF, DWF, CRG, 3DM e altri), assicurando massima precisione e flessibilità.

Grazie a una stretta collaborazione, trasformiamo le idee concettuali in progetti concreti, analizzando ogni dettaglio per garantire la massima efficienza e funzionalità.



## Prototipazione

A SUPPORTO DELLA PROGETTAZIONE, REALIZZIAMO PROTOTIPITRIDIMENSIONALICONLESTESSEPROPRIETÀ FISICHE E FUNZIONALI DEL PRODOTTO FINALE. Questo ci permette di “toccare con mano” la soluzione progettata, valutarne le performance e individuare eventuali aree di miglioramento prima della produzione.

**La stampa 3D rappresenta un punto di forza del nostro processo progettuale**, consentendoci di produrre campionature e piccole serie pre-produzione attraverso metodi avanzati di prototipazione. Questo approccio ci permette di effettuare un'analisi dei costi estremamente precisa, riducendo il margine di errore e ottimizzando il processo produttivo.



## Stampaggio SMC e polycarbonato

**GRAZIE ALLA NOSTRA ESPERIENZA NEL CAMPO DELLA VETRORESINA (SMC), ABBIAMO SVILUPPATO UNA TECNOLOGIA DI STAMPAGGIO AVANZATA** che garantisce elevati standard qualitativi e un'attenzione particolare alle lavorazioni accessorie.

**Il processo produttivo parte dalla materia prima SMC, pesata con bilance elettroniche di precisione e stampata con inserti in ottone all'interno di presse verticali dotate di sistemi di controllo elettronico avanzati.**

Ogni pezzo viene accuratamente controllato per individuare eventuali imperfezioni, garantendo così la massima qualità e affidabilità. Infine, i prodotti vengono sottoposti a rigorosi test di collaudo per assicurare prestazioni eccellenti.



## Accessori

**DA ANNI OPERIAMO CON COMPETENZA NEL SETTORE DELLA CARPENTERIA, GARANTENDO UN CICLO PRODUTTIVO COMPLETO CHE VA DALLA PROGETTAZIONE ALLA REALIZZAZIONE DEL PRODOTTO FINITO.**

Su richiesta, gestiamo anche le fasi di finitura, tra cui verniciatura, zincatura a caldo, nichelatura, stagnatura, brunitura, montaggio e trasporto.



## Carpenteria

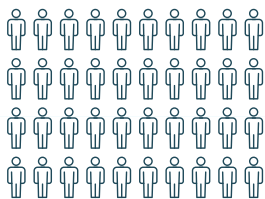
**OLTRE ALLA PRODUZIONE DI COMPONENTI PRINCIPALI, BUTORI SERAFINO SRL FORNISCE UN'AMPIA GAMMA DI ACCESSORI PER LINEE BT AEREE E INTERRATE, TRA CUI MORSETTI, CAPICORDA, SEZIONATORI, FUSIBILI, FASCETTE, NASTRI TERMORESTRINGENTI, GIUNTI E CONNETTORI.**

Grazie alla combinazione di esperienza, tecnologia e attenzione alla qualità, offriamo ai nostri clienti soluzioni affidabili, innovative e su misura per ogni esigenza.



# 40

— Dipendenti —



---

# 20.000€



m<sup>2</sup> di produzione

---

BUTORI SERAFINO UNISCE DIMENSIONE INDUSTRIALE E FLESSIBILITÀ OPERATIVA, RIUSCENDO A GESTIRE CON LA STESSA EFFICIENZA COMMESSE SU PICCOLA SCALA E GRANDI FORNITURE STRUTTURATE.

Grazie a una **produzione interamente interna**, a **ingegneri dedicati** e a **processi modulari**, l'azienda è in grado di adattarsi rapidamente alle esigenze di grandi player energetici, enti pubblici e clienti specializzati, mantenendo sempre elevati standard qualitativi.

CONTROLLO QUALITÀ  
E CERTIFICAZIONI

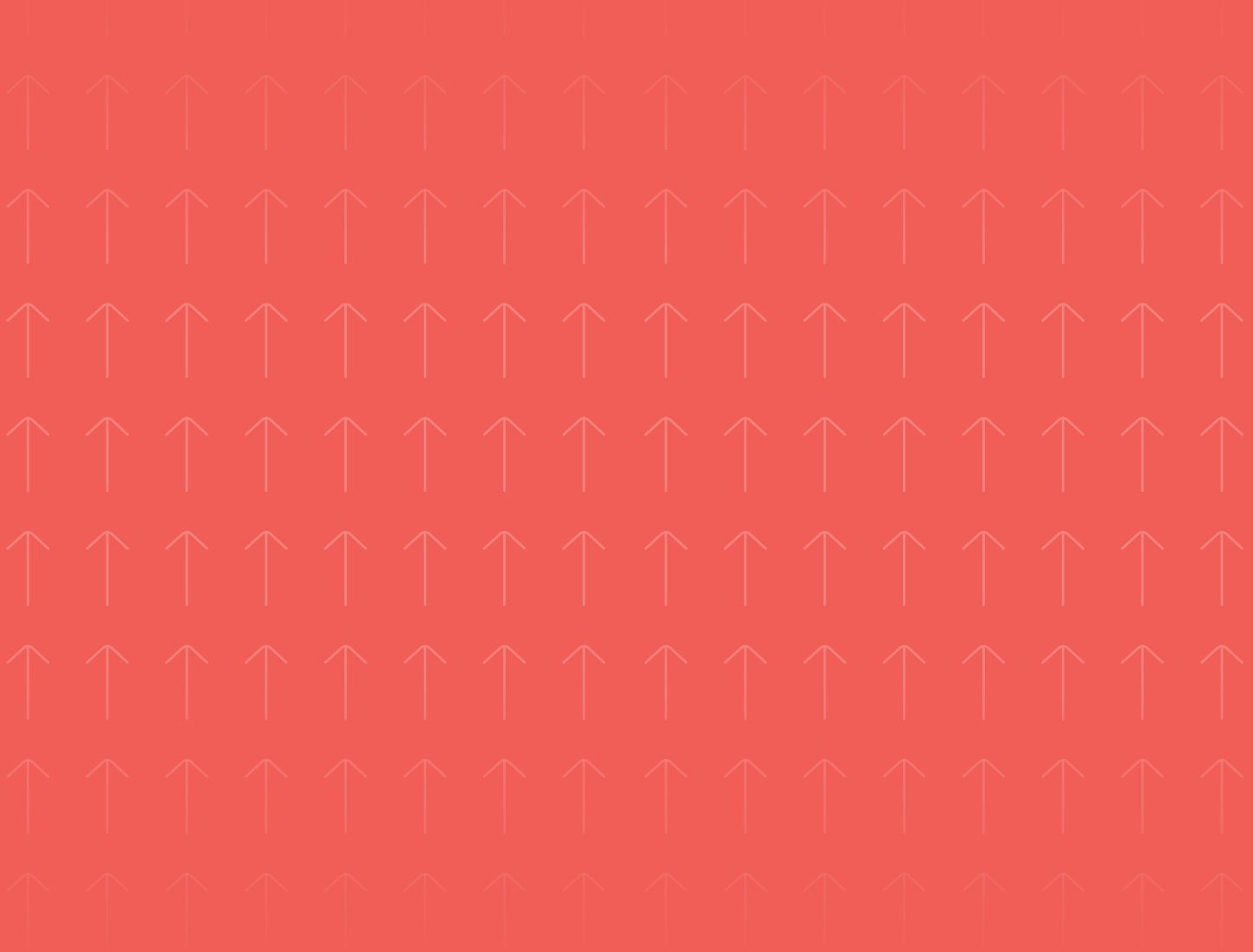




Basamenti  
Basette  
Basi Modulari  
Canalette  
Cassette  
Cavetti  
Complesso di trasformazione  
Contenitori  
Coperchi  
Ganci  
Griglie

Morsetteria  
Occhielli  
Paline  
Piastre  
Placche  
Porte  
Prese  
Protezioni  
Quadri  
Scatole di derivazione  
Serrature

Sportelli  
Staffe  
Tavole  
Telai  
Zoccoli  
Accessori



# Vetroresina



## CONTENITORE GMI-Y DA ESTERNO

Codice prodotto: 284033

### DESCRIZIONE

Contenitore GMI-Y da esterno per un gruppo di misura integrato monofase (sportello rigato).

### MATERIALE

Corpo, sportello e palina in resina sintetica autoestinguente, con serratura e viteria.

### CARATTERISTICHE

Il corpo del manufatto è composto da un unico pezzo stampato, lo sportello è incernierato dall'interno con possibilità di asportazione ed apertura a 90°. Dimensioni indicative: L 230 P250 H420. La serratura è di tipo omologato nazionale, la chiave è fornibile separatamente. Lo sportello può essere di tipo rigato o liscio (gli accessori possono essere forniti separatamente).

### GRADO DI PROTEZIONE

IP 43 (Norme CEI EN 60529).

### VARIANTI

CODICE	DESCRIZIONE
284034	Sportello per contenitori GMI-Y.
284710	Chiave per contenitori in resina o in versione metallica da esterno.



## STAFFA PER FISSAGGIO A PALO GMY-GTY

Codice prodotto: 284080

### DESCRIZIONE

Staffa per fissaggio a palo GMY-GTY



## PALINA IN RESINA

Codice prodotto: 284081

### DESCRIZIONE

Palina in resina sintetica per contenitori da esterno (diametro 120.L 1420) per GMY-GTY



## CONTENITORE GTI-Y DA ESTERNO

Codice prodotto: 284043

### DESCRIZIONE

Contenitore GTI-Y da esterno per gruppi di misura integrati monofasi o trifasi (sportello rigato).

### MATERIALE

Corpo e sportello in resina sintetica autoestinguente, completo di serratura, viteria e accessori.

### CARATTERISTICHE

Il corpo del manufatto è composto da un unico pezzo stampato, lo sportello è incernierato dall' interno con possibilità di asportazione ed apertura a 90°. Dimensioni indicative: L 390 P 275 H 420. La serratura è di tipo omologato nazionale. Lo sportello può essere di tipo rigato o liscio (gli accessori possono essere forniti separatamente).

### GRADO DI PROTEZIONE

IP 43 (Norme CEI EN 60529).

### VARIANTI

CODICE	DESCRIZIONE
284044	Sportello per contenitori GTI-Y.



## CONTENITORE C3M

Codice prodotto: 286030

### DESCRIZIONE

Contenitore C3M per gruppi di misura monofase, trifase e per nodi di reti bt.

### MATERIALE

Componenti corpo e sportello in resina autoestinguente, completo di serratura e viteria.

### CARATTERISTICHE

Il corpo è composto da parti componibili, fissate tra loro mediante viteria. Lo sportello è incernierato dall' interno con possibilità di asportazione ed apertura a 120°. Dimensioni indicative: L 600 H 600 P 240. La serratura è di tipo omologato nazionale (gli accessori possono essere forniti separatamente).

### GRADO DI PROTEZIONE

IP 43 (Norme CEI EN 60529)

### VARIANTI

CODICE	DESCRIZIONE
A284051	Contenitore per gruppi di misura C3M.



## CONTENITORE C4M

Codice prodotto: 284050

### DESCRIZIONE

Contenitore di resina da esterno "C4M" per forniture BT superiori a 15 KW e fino a 30 KW

### MATERIALE

Corpo e sportello in resina sintetica autoestinguente, completo di serratura e viteria.  
Telaio in acciaio zincato.



### CARATTERISTICHE

Il corpo è composto da parti componibili, fissate tra loro mediante viteria. Lo sportello è incernierato dall'interno con possibilità di asportazione ad apertura a 180°. Dimensioni indicative: L 714 P 271 H 660.  
La serratura è di tipo omologato nazionale (gli accessori possono essere forniti separatamente).

### GRADO DI PROTEZIONE

IP 34D (Norme CEI EN 60529)

### VARIANTI

CODICE	DESCRIZIONE
284523	Fondo di chiusura per contenitori C4M.

## BASAMENTO B3C

Codice prodotto: 286041

### DESCRIZIONE

Basamento B3C per contenitori C3M e C4M

### MATERIALE

Manufatto in resina sintetica autoestinguente, completo di telaio zincato, staffe zincate e viteria.

### CARATTERISTICHE

Il manufatto è realizzato in parti componibili, fissate tra loro mediante viteria. La parte frontale è asportabile per permettere una agevole sistemazione dei cavi. Dimensioni indicative: L 696 H 570 P 198 (gli accessori possono essere forniti separatamente).

### GRADO DI PROTEZIONE

IP 43 (Norme CEI EN 60529)



## TELAIO B3C E C4M

Codice prodotto: 286024

### DESCRIZIONE

Telaio B3C e C4M



## CONTENITORE C8M

Codice prodotto: 284458

### DESCRIZIONE

Contenitore C8M per gruppi di misura monofase, trifase o gruppo misura semidiretta.

### MATERIALE

Corpo e sportello in resina sintetica autoestinguente, completo di serrature e viteria.

### CARATTERISTICHE

Il corpo è composto da parti componibili, fissate tra loro mediante viteria. Gli sportelli sono incernierati dall'interno con possibilità di asportazione ed apertura a 180°. Dimensioni: L714 P 271 H 1284. Le serrature sono di tipo omologato nazionale. Il manufatto è realizzato in modo da permettere una totale comunicabilità tra la parte superiore e quella inferiore (gli accessori possono essere forniti separatamente).

### GRADO DI PROTEZIONE

IP 43 (Norme CEI EN 60529).



## CONTENITORE C12M

Codice prodotto: 284462

### DESCRIZIONE

Contenitore C12M per gruppi di misura monofase, trifase o gruppo misura semidiretta.

### MATERIALE

Corpo sportello in resina sintetica autoestinguente, completo di serrature e viteria.

### CARATTERISTICHE

Gli sportelli del contenitore sono sagomati in modo da permettere aerazione. Le serrature sono di tipo omologato nazionale. Dimensioni indicative: L 714 P 271 H 1926 (gli accessori possono essere forniti separatamente).

### GRADO DI PROTEZIONE

IP 43 (Norme CEI EN 60529)



## CONTENITORE GTWS

Codice prodotto: 284092

### DESCRIZIONE

Contenitore per gruppo trifase tipo GTWS.

### MATERIALE

Corpo e sportello in resina sintetica autoestinguente, completo di serratura, di telaio e viteria.

### CARATTERISTICHE

Lo sportello del contenitore è sagomato in modo da permettere opportuna aerazione. Il telaio permette il fissaggio del contenitore mediante zanche e viteria. Le serrature sono di tipo omologato nazionale. Dimensioni indicative: L 650 H 1600 P 350 (gli accessori possono essere forniti separatamente).

### GRADO DI PROTEZIONE

IP 34D (Norme CEI EN 60529).



## ARMADIO BT

Codice prodotto: 228042

### DESCRIZIONE

Armadio per interruttore BT per posto di trasformazione su palo (P.T.P.).

### MATERIALE

Armadio realizzato in resina sintetica autoestinguente, Staffa in acciaio zincato (articolo 284080).

### CARATTERISTICHE

L'armadio è realizzato per installazioni esterne e viene fornito completo di serratura tipo omologato nazionale e di staffa zincata, che può essere fornita anche separatamente. Dimensioni indicative: L260 H 600 P 280.

### GRADO DI PROTEZIONE

IP 43 ( Norme CEI EN 60529).



## COLONNINO ESTERNO

Codice prodotto: 288200

### DESCRIZIONE

Colonnino esterno per nodi stradali di rete bt e contatori elettronici monofasi e trifasi in bt.

### MATERIALE

Contenitore in resina sintetica autoestinguente, viteria in acciaio, telaio in acciaio zincato.

### CARATTERISTICHE

Il contenitore è adatto per installazione esterna, idoneo per contenitore morsetterie di sezionamento tipo DS 4533, DS 4534, la tavola DS 4464/2 per l'installazione del contatore elettronico trifase 20 KW e la bassetta B3M DH 902/A7 per l'installazione di 2 contatori elettronici monofasi 10 KW e 1 contatore trifase 15. Dimensioni indicative: L 500 H 1100 P 200. La serratura è di tipo omologato nazionale.

### GRADO DI PROTEZIONE

IP 34D ( Norme CEI EN 60529).

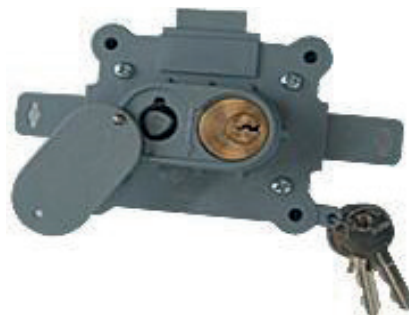


## SERRATURA DOPPIA

Codice prodotto: 226714

### DESCRIZIONE

Serratura doppia mappa con cilindro ottone "utente".



### VARIANTI

CODICE	DESCRIZIONE
280179	Presa di collegamento gruppi integrati GTWD

## SCATOLE DI DERIVAZIONE

Codice prodotto: 286010

### DESCRIZIONE

286010:

La scatola di derivazione ha lo scopo di realizzare collegamenti e derivazioni in cavo con conduttori in Cu 50 mm<sup>2</sup> e in alluminio 95 mm<sup>2</sup> e derivazioni con cavi fino a 35 mm<sup>2</sup> con tensione nominale di isolamento U<sub>0</sub>/U = 0,6/1 kV.



286015 / 286016 / 286017 / 286018:

Le scatole di derivazione hanno lo scopo di realizzare collegamenti e derivazioni in cavo con conduttori in AL di sezione fino a 50 mm<sup>2</sup> e derivazioni con cavi fino a 25mm<sup>2</sup> in Cu e 50 mm<sup>2</sup> in AL con tensione nominale di isolamento U<sub>0</sub>/U = 0,6/1 kV.

Le scatole tipo DS 4528/1 e DS 4528/3 sono previste per installazione esterna su pareti in muratura o su palo, quindi devono essere fornite con passacavi conici realizzati in PV opportunamente adattabili, tramite taglio, a tutte le sezioni di cavo riportate.

Mentre i tipi DS 4528/2 DS 4528/4 sono previste per installazione incassata in parete quindi sono fornite con zanche in acciaio S 235 UNI RN 10025 zincate a caldo.

### VARIANTI

CODICE	DESCRIZIONE	SPECIFICA TECNICA	INGOMBRI	INSTALLAZIONE
286010	Scatola di derivazione da esterno con morsettiera per cavi di bassa tensione con conduttori in Cu 50 mm <sup>2</sup> e di alluminio fino a 4x95 mm <sup>2</sup>	DS 4524	H 400-L 400-P(ex) 110 mm	Installazione: esterna su pareti o pali con apposita staffa.
286015	Scatola di derivazione da esterno con morsettiera per cavi di bassa tensione con conduttori di rame fino a 25 mm <sup>2</sup> e di alluminio fino a 50mm <sup>2</sup>	DS 4528/1	200 x 200	Installazione: sporgente a muro
286016	Scatola di derivazione da esterno con morsettiera per cavi di bassa tensione con conduttori di rame fino a 25 mm <sup>2</sup> e di alluminio fino a 50mm <sup>2</sup>	DS 4528/2	200 x 200	Installazione: da incasso
286017	Scatola di derivazione da esterno con morsettiera per cavi di bassa tensione con conduttori di rame fino a 25 mm <sup>2</sup> e di alluminio fino a 50mm <sup>2</sup>	DS 4528/3	300 x 300	Installazione: sporgente a muro
286018	Scatola di derivazione da esterno con morsettiera per cavi di bassa tensione con conduttori di rame fino a 25 mm <sup>2</sup> e di alluminio fino a 50mm <sup>2</sup>	DS 4528/4	300 x 300	Installazione: da incasso

## ARMADIO SU PALO PTP

Codice prodotto: 228040

### DESCRIZIONE

Armadio per posto di trasformazione su palo PTP.

### MATERIALE

Corpo, coperchio e base in resina sintetica autoestinguente completo di morsetti e TA.

### CARATTERISTICHE

Utilizzato per installazioni estrene, viene fornito completo di serratura tipo omologato nazionale. Dimensioni indicative: L 450 H 600 P 275.

### GRADO DI PROTEZIONE

IP 43 ( Norme CEI EN 60529).

### VARIANTI

CODICE	DESCRIZIONE
228041	Armadio per installazione C-BT su PTP (è provvisto di n.2 bocchette di areazione, con rete antinsetto adatte per foro a parete diametro 125 mm).



## CASSETTA DI CONNESSIONE

Codice prodotto: 286001

### DESCRIZIONE

Cassetta di connessione di resina sintetica da esterno.

### MATERIALE

Corpo, coperchio e morsettiera in resina sintetica autoestinguente, completi di viteria.

### CARATTERISTICHE

Il coperchio è chiuso con due viti sigillabili. La cassetta è completa di morsettiera interna con 4 serraggi per fase per conduttori di sezione compresa fra 1 e 16 mmq. Dimensioni indicative: L260 H 260 (gli accessori possono essere forniti separatamente).

### GRADO DI PROTEZIONE

IP 34D ( Norme CEI EN 60529).



## CASSETTA IN VETRORESINA

Codice prodotto: 286520

### DESCRIZIONE

Cassetta in vetroresina per morsettiera da 50 mm<sup>2</sup>.

### MATERIALE

Cassetta, imbrocchi a cono e parete mobile in resina sintetica autoestinguente, completa di viteria.

### CARATTERISTICHE

Cassetta predisposta al fissaggio a parete mediante viteria. Un lato è chiuso, su due lati vengono inseriti due imbrocchi a cono con l'ingresso chiuso da un tampone di gomma, adatti per tubo PVC grandezza 50 serie pesante, mentre su un lato è predisposta una parete mobile con fatture prestabilite per il passaggio dei cavi. Gli imbrocchi e la parete mobile sono intercambiabili. Dimensioni indicative: L 470 P 100 H 280 (gli accessori possono essere forniti separatamente).

### GRADO DI PROTEZIONE

IP 43 ( Norme CEI EN 60529).



## CASSETTO STRADALE 35×35

Codice prodotto: 286031

### DESCRIZIONE

Cassetto stradale da incasso 35×35 per morsettiera per cavi fino a 4×50 mm<sup>2</sup> di bassa tensione.

### MATERIALE

Corpo e sportello in resina sintetica autoestinguente, completo di serratura e viteria. Anche in acciaio zincato.

### CARATTERISTICHE

Il corpo del manufatto è stampato in un unico pezzo, lo sportello è provvisto di fori di areazione ed in posizione di aperto o incernierato risulta apribile a 120°.

La serratura è di tipo omologato nazionale. Dimensioni indicative: L 350 H 350 P 130 (gli accessori possono essere forniti separatamente).

### GRADO DI PROTEZIONE

IP 43D (Norme CEI EN 60529).



VETRORESINA

## CASSETTO STRADALE 50×50

Codice prodotto: 286032

### DESCRIZIONE

Cassetto stradale in vetroresina 50×50 da incasso per morsettiere di derivazione di cavi di bassa tensione.

### MATERIALE

Corpo e Sportello in resina sintetica autoestinguente, completo di serratura e viteria. Anche in acciaio zincato.

### CARATTERISTICHE

Il corpo del manufatto è stampato in un unico pezzo, lo sportello è provvisto di fori di aerazione ed in posizione di aperto o incernierato risulta apribile a 120°.

La serratura è di tipo omologato nazionale. Dimensioni indicative: L 500 H 500 P 170 (gli accessori possono essere forniti separatamente).



---

## SPORTELLLO STRADALE APERTURA 90°

Codice prodotto: 286033

### DESCRIZIONE

Sportello stradale per vano contatori.

### MATERIALE

Telaio e sportello in resina sintetica autoestinguente, completo di serratura e viteria. Anche in acciaio zincato.

### CARATTERISTICHE

Lo sportello è provvisto di fori di areazione ed è incernierato al relativo telaio con possibilità di asportazione ed apertura a 90°.

La serratura è di tipo omologato nazionale. Dimensioni indicative: L 380 H 420 P 45 (gli accessori possono essere forniti separatamente).

### GRADO DI PROTEZIONE

IP 43D (Norme CEI EN 60529).



## SPORTELLLO STRADALE APERTURA 180°

Codice prodotto: 287968

### DESCRIZIONE

Sportello stradale per vano contatori.

### MATERIALE

Telaio e sportello in resina sintetica autoestinguente, completo di serratura e viteria. Zanche in acciaio zincato.

### CARATTERISTICHE

Lo sportello è provvisto di fori di areazione ed incernierato al relativo telaio con possibilità di asportazione ed apertura a 180°.

La serratura è di tipo omologato nazionale. Dimensioni indicative: L 350 H 350 P 35 (gli accessori possono essere forniti separatamente).

### GRADO DI PROTEZIONE

IP 43D (Norme CEI EN 60529).



## SPORTELLLO STRADALE PER BASSA TENSIONE

Codice prodotto: 286040

### DESCRIZIONE

Sportello stradale da incasso per nodi di rete di bassa tensione.

### MATERIALE

Sportello e anta realizzati in resina sintetica autoestinguente, zanche in acciaio zincato.

### CARATTERISTICHE

Lo sportello è utilizzabile per la chiusura e protezione a filo di muro di un vano per nodi stradali su reti con tensione nominale di isolamento di 0,6/1 kV. Può essere utilizzato sia nella realizzazione di nuovi vani, fissando il telaio al muro mediante le zanche, sia per la sostituzione di ante in lamiera deteriorate, fissando l'anta in resina al telaio già esistente mediante blocchetti di accoppiamento.

La serratura è di tipo omologato nazionale. Dimensioni indicative: L 486 H 636 P 30.

### GRADO DI PROTEZIONE

IP 43D (Norme CEI EN 60529).



## CANALETTA PER LA PROTEZIONE DEI CAVI

**Codice prodotto: 276074**

### DESCRIZIONE

Canalette in vetroresina per la protezione dei cavi (L3000 ø 52).



### MATERIALE

Canalette in resina sintetica autoestingente.

### CARATTERISTICHE

Canalette da utilizzare per la protezione dei cavi bt e mt su pali o pareti. Il loro fissaggio è previsto con minimo tre fasciature equidistanti realizzate con nastro in acciaio e apposita piastrina ( Art. 277820 e Art. 277821) per l'utilizzo su pali o mediante staffa in acciaio (Art. 277052 e Art. 277053) per l'utilizzo a parete.

### VARIANTI

CODICE	DESCRIZIONE
Articolo 276075	Canalette in vetroresina per la protezione dei cavi (L3000 ø 100)

## TUBO PROTETTIVO

**Codice prodotto: 295520**

### DESCRIZIONE

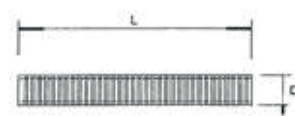
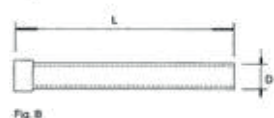
Tubo protettivo in materiale plastico.

### CARATTERISTICHE

Tipo: DS 4235/1 Fig. A D (mm) 25 L (m)3000.

### VARIANTI

Tipo **rigido**



CODICE	TIPO	FIG.	D (MM)	L (M)
295521	DS 4235/2	A	32	3000
295522	DS 4235/3	A	50	3000
295523	DS 4235/4	A	63	3000
295524	DS 4235/5	B	125	3000
295525	DS 4235/6	B	160	3000

### Tipo corrugato

CODICE	TIPO	D (MM)	L (M)
295510	DS 4247/1	25	50
295511	DS 4247/2	32	50
295512	DS 4247/3	50	50
295513	DS 4247/4	63	50
295514	DS 4247/5	125	50
295515	DS 4247/6	160	25

## QUADRO DI DISTRIBUZIONE

Codice prodotto: 282010

### DESCRIZIONE

Quadro di distribuzione

### MATERIALE

Manufatto realizzato in resina sintetica autoestinguente, completo di viteria ed accessori. Circuito in rame elettrolitico ETP UNI 5649. Piastrine di aggancio in acciaio zincato elettroliticamente.



### CARATTERISTICHE

Il manufatto è conforme alle prescrizioni della norma CEI 17-13/1 ed è realizzato in modo da assicurare la protezione di persone o cose da eventuali contatti con parti in cui è previsto il passaggio di tensione. Il quadro è dotato di opportuni sistemi di fissaggio e sospensione, dimensionati in funzione del peso complessivo. Caratteristiche nominali: Tensione di funzionamento 400V - Tensione di isolamento 2500V - Frequenza nominale 50 Hz Le dimensioni e le illustrazioni sono indicative (gli accessori possono essere forniti separatamente).

### GRADO DI PROTEZIONE

IP 40 (Norme CEI EN 60529).

## QUADRO APPENDICE

Codice prodotto: 282011

### DESCRIZIONE

Quadro appendice mono-trifase

### MATERIALE

Manufatto realizzato in resina sintetica autoestinguente, completo di viteria ed accessori. Circuito in rame elettrolitico ETP UNI 5649. Piastrine di aggancio in acciaio zincato elettroliticamente.



### CARATTERISTICHE

Il manufatto è conforme alle prescrizioni della norma CEI 17-13/1 ed è realizzato in modo da assicurare la protezione di persone o cose da eventuali contatti con parti in cui è previsto il passaggio di tensione. Il quadro è dotato di opportuni sistemi di fissaggio e sospensione, dimensionati in funzione del peso complessivo. Caratteristiche nominali: - Tensione di funzionamento 400V - Tensione di isolamento 2500V - Frequenza nominale 50 Hz Le dimensioni e le illustrazioni sono indicative (gli accessori possono essere forniti separatamente).

### GRADO DI PROTEZIONE

IP 40 (Norme CEI EN 60529).

### VARIANTI

CODICE	DESCRIZIONE
282021	Quadro appendice mono-trifase per GEM,GET1 e GET1A

## COPERCHIO QUADRO APPENDICE

Codice prodotto: 282012

### DESCRIZIONE

Coperchio unità di arrivo quadro appendice

### MATERIALE

Manufatti realizzati in resina sintetica autoestinguente, completi di viteria ed accessori.

### CARATTERISTICHE

I manufatti sono conformi alle prescrizioni della norma CEI 17-13/1 e sono realizzati in modo da assicurare la protezione di persone o cose da eventuali contatti con parti in cui è previsto il passaggio di tensione. I coperchi sono dotati di opportuni sistemi di fissaggio e sospensione, dimensionati in funzione del peso complessivo. Caratteristiche nominali: - Tensione di funzionamento 400V - Tensione di isolamento 2500V - Frequenza nominale 50 Hz Le dimensioni e le illustrazioni sono indicative (gli accessori possono essere forniti separatamente).

### GRADO DI PROTEZIONE

IP 40 (Norme CEI EN 60529).



## COPERCHIO UNITÀ DI DERIVAZIONE

Codice prodotto: 282013

### DESCRIZIONE

Coperchio unità di arrivo quadro appendice

### MATERIALE

Manufatti realizzati in resina sintetica autoestinguente, completi di viteria ed accessori.

Piastrine di aggancio in acciaio zincato elettroliticamente.

### CARATTERISTICHE

I manufatti sono conformi alle prescrizioni della norma CEI 17-13/1 e sono realizzati in modo da assicurare la protezione di persone o cose da eventuali contatti con parti in cui è previsto il passaggio di tensione. I coperchi sono dotati di opportuni sistemi di fissaggio e sospensione, dimensionati in funzione del peso complessivo. Caratteristiche nominali: Tensione di funzionamento 400V - Tensione di isolamento 2500V - Frequenza nominale 50 Hz. Le dimensioni e le illustrazioni sono indicative (gli accessori possono essere forniti separatamente).

### GRADO DI PROTEZIONE

IP 40 (Norme CEI EN 60529).



CODICE	DESCRIZIONE
282023	Coperchio unità di derivazione per GEM, GETI e GET1A.

## QUADRO BT A DUE USCITE

Codice prodotto: 160125

### DESCRIZIONE

Quadro BT a due uscite per interruttori automatici con corrente nominale fino a 350 A.  
Per cabine secondarie per interruttori 125-180-250 A.



### MATERIALE

L'involucro dei quadri è parte in acciaio zincato e parte in resina sintetica autoestinguente. Piastre in resina sintetica nera, telai in acciaio zincato e alluminio.

### CARATTERISTICHE

Tensione 400 V . Tensione di tenuta ad impulso verso terra e tra le fasi: 20 kV. Tensione di tenuta a frequenza industriale verso terra e tra le fasi. 10 kV. Corrente di breve durata: 16 kA. Frequenza nominale: 50 Hz. Il quadro è conforme alla norma CEI 17-13/1.

### VARIANTI

CODICE	DESCRIZIONE
160126	Quadro BT a due uscite per interruttori automatici con corrente nominale fino a 350 A. Per cabine secondarie per interruttori 180 - 250 A.
160127	Quadro BT a due uscite per interruttori automatici con corrente nominale fino a 350 A. Per cabine secondarie per interruttori 125 - 180 - 250 A.
160128	Quadro BT a due uscite per interruttori automatici con corrente nominale fino a 350 A. Per cabine secondarie per interruttori 180 - 250 A. (con circuito di alimentazione della bobina di sgancio)
160129	Quadro BT a due uscite per interruttori automatici con corrente nominale fino a 350 A. Per cabine secondarie per interruttori 350 A.
160135	Quadro BT a due uscite per interruttori automatici con corrente nominale fino a 350 A. Per cabine secondarie per interruttori 125 - 180 - 250 - 350 A. (con circuito di alimentazione della bobina di sgancio).

## PIASTRA PER QUADRI BT

Codice prodotto: 160195

### DESCRIZIONE

Piastra di chiusura per quadri BT in assenza dell'interruttore (adatta per int. 125/180/250 A.).



### VARIANTI

CODICE	DESCRIZIONE
160196	Piastra di chiusura per quadri BT in assenza dell'interruttore (adatta per int. 350 A.)

VETRORESINA

## TELAIO PER BT IN LAMIERA

Codice prodotto: 160650

### DESCRIZIONE

Telaio di supporto per quadri BT in lamiera zincata.



## TELAIO PER BT IN ALLUMINIO

Codice prodotto: 160651

### DESCRIZIONE

Telaio di supporto per quadri BT in alluminio.

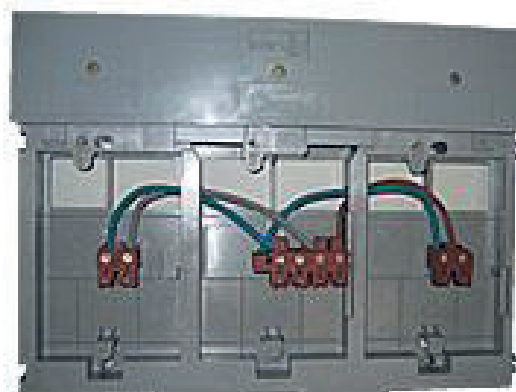


## BASE B3M

Codice prodotto: 286108

### DESCRIZIONE

Base modulare centralizzata leggera B3M.



## MORSETTIERA M6M

Codice prodotto: 286109

### DESCRIZIONE

Morsettiera M6M.



### ARTICOLI CORRELATI

CODICE	DESCRIZIONE
286110	Supporto per fissaggio B3M
286111	Cavo intestato ø 16
286112	Cavo intestato ø 35

## SUPPORTO PER B3M

Codice prodotto: 286110

### DESCRIZIONE

Supporto per fissaggio B3M.



### ARTICOLI CORRELATI

CODICE	DESCRIZIONE
286109	Morsettiera M6M
286111	Cavo intestato ø 16
286112	Cavo intestato ø 35

## PORTA A 1 ANTA

Codice prodotto: 225002

### DESCRIZIONE

Porta a 1 anta Dim. L600 H2200.

### MATERIALE

Manufatto in resina sintetica autoestinguente, zanche e accessori in acciaio zincato. Chiave e serratura fornibili separatamente.



### VARIANTI

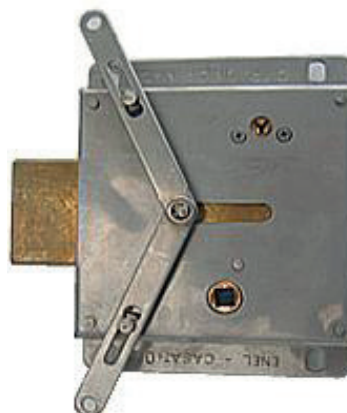
CODICE	DESCRIZIONE
225003	Porta a 2 ante Dim. L1200 H2200
225004	Porta a 3 ante Dim. L1800 H2200
225091 - C	Chiave per porta di cabina secondaria

## SERRATURA PER CABINA SECONDARIA

Codice prodotto: 225091

### DESCRIZIONE

Serratura per porta cabina secondaria.



## GRIGLIA DI AREAZIONE TRASFORMATORE

Codice prodotto: 225207

### DESCRIZIONE

Griglia di areazione trasformatore per cabine secondarie 1200x500 (con rete anti-insetto).



### MATERIALE

Manufatto in resina sintetica autoestinguente, accessori in acciaio inox.

### VARIANTI

CODICE	DESCRIZIONE
225208	Griglia di aerazione trasformatore per cabine secondarie 1200x500 (con rete antinsetto)
255301	Griglia di aerazione cabina secondarie 900x540 (con rete)

## GRIGLIA 500x500

Codice prodotto: 285209

### DESCRIZIONE

Griglia di areazione cabina 500x500 (con rete).

### MATERIALE

Manufatto in resina sintetica autoestinguente, accessori in acciaio inox.



## BASETTA ADATTATRICE T1A2

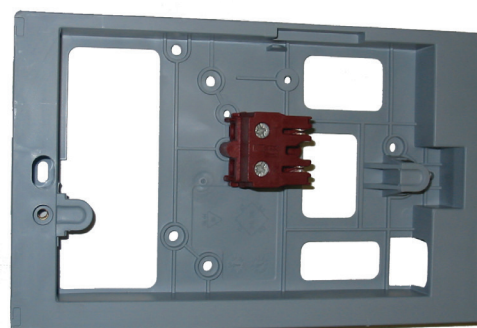
Codice prodotto: 286101

### DESCRIZIONE

Basetta T1A2 per installazione del contatore elettronico monofase.

### MATERIALE

Basetta e morsettiera realizzate in resina sintetica autoestinguente classe V0 UL 94, pinze in rame prestagnato morsetti in acciaio zincato, passivato ed deidrogenizzato.



### CARATTERISTICHE

Le basette sono realizzate per installazione interna con morsettiera bipolare per l'alimentazione del contatore elettrico, avente tensione nominale 63A. E' completa di serracavi adatti al fissaggio del cavo bipolare con neutro concentrico di sezione 6-16 mmq. e di quella dei cavi autoportanti ad elica visibile da 10 mmq.

### GRADO DI PROTEZIONE

IP 20 (senza Contatore Elettronico) IP 40 (con C.E. installato).

### VARIANTI

CODICE	DESCRIZIONE
286140	Basetta T1A4 per installazione del contatore elettronico monofase

## BASETTA T2A2 SU QUADRI E6M

**Codice prodotto: 286102**

### DESCRIZIONE

Basetta T2A2 per installazione del contatore elettronico monofase su quadri E6M.

### MATERIALE

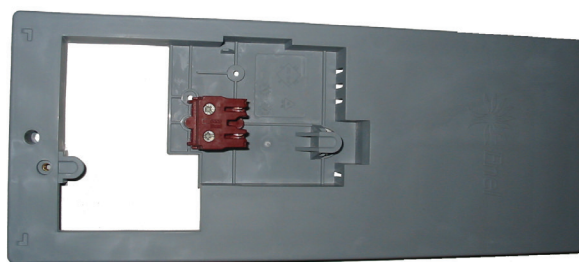
Basetta e morsettiera realizzate in resina sintetica autoestinguente classe V0 UL 94, pinze in rame prestagnato, morsetti in acciaio zincato, passivato ed deidrogenizzato, piastrina in acciaio zincato elettroliticamente.

### CARATTERISTICHE

Le basette sono realizzate per installazione interna con morsettiera bipolare per l'alimentazione del Contatore elettrico, avente tensione nominale 63A. È completa di serracavi adatti al fissaggio del cavo bipolare con neutro concentrico di sezione 6-16mmq. e di quella dei cavi autoportanti ad elica visibile da 10 mmq.

### GRADO DI PROTEZIONE

IP 20 ( senza Contatore Elettronico) IP 40 (con C.E. installato).



## BASETTA ADATTATRICE T5C2

**Codice prodotto: 286105**

### DESCRIZIONE

Basetta adattatrice T5C2 per l'installazione del contatore elettronico monofase su centralizzazione Q.I.

### MATERIALE

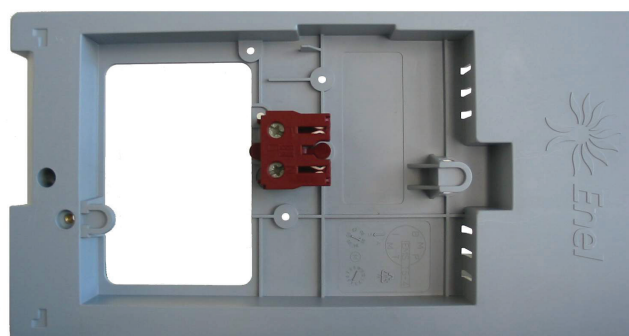
Basetta e morsettiera in resina sintetica autoestinguente classe V0 UL 94, pinze in rame prestagnato, spinotti in ottone argentati.

### CARATTERISTICHE

Le basette sono realizzate per installazione interna con morsettiera bipolare per installazione del contatore elettronico corrente nominale 63 A.

### GRADO DI PROTEZIONE

IP 20 (senza Contatore Elettronico) IP 40 (con C.E. installato).



### VARIANTI

CODICE	DESCRIZIONE
286106	Basetta adattatrice T5S-C2 per l'installazione del contatore elettronico monofase su centralizzazione Q.I. (unif. Sicilia)
286143	Basetta adattatrice T5B4 per l'installazione del contatore elettronico trifase < 20 KW su centralizzati Q.I.
286142	Basetta adattatrice T5A4 per l'installazione del contatore elettronico trifase < 20 KW su contatore per esterno

## BASETTA ADATTATRICE T6A4

**Codice prodotto: 286144**

### DESCRIZIONE

Basetta adattatrice T6A4 per installazione del contatore elettronico trifase <20KM su quadri Q.I.

### MATERIALE

Basetta, morsettiera e tappi in resina sintetica autoestinguente classe V0 UL 94, pinze in rame prestagnato morsetti in acciaio zincato, passivato e deidrogenizzato, piastrina di aggancio in acciaio zincato, passacavi in pvc.

### CARATTERISTICHE

Le basette sono realizzate per installazione interna con morsettiera quadripolare per installazione del contatore elettronico corrente nominale 63A.

### GRADO DI PROTEZIONE

IP 20 (senza Contatore Elettronico) IP 40 (con C.E. installato).



## TAVOLA CON INNESTI GMI-GMY

**Codice prodotto: 280026**

### DESCRIZIONE

Tavola con innesti a spina tipo GMI-GMY (tipo con morsetti a bussola).

### MATERIALE

Corpo in resina sintetica autoestinguente, completo di piastrina di aggancio zincata e viteria.

### CARATTERISTICHE

Il corpo è realizzato in un unico pezzo corredato da una piastrina di aggancio zincata, per fissaggio a muro. La tavola è completa di alveoli di presa e di attacco conduttori con morsetti a bussola. Dimensioni indicative: L 166 H 312 P 30 (gli accessori possono essere forniti separatamente).

### GRADO DI PROTEZIONE

IP 40 e IP 20 (per le parti in tensione) - Norme CEI EN 60529.



## TAVOLA CON INNESTI GTI-GTY

Codice prodotto: 280016

### DESCRIZIONE

Tavola con innesti a spina tipo GTI-GTY (tipo con morsetti a bussola).

### MATERIALE

Corpo in resina sintetica autoestinguente, completo di piastrina di aggancio zincata e viteria.

### CARATTERISTICHE

Il corpo è realizzato in un unico pezzo corredato da una piastrina di aggancio zincata, per fissaggio a muro. La tavola è completa di alveoli di presa e di attacco conduttori con morsetti a bussola. Dimensioni indicative: L 326 H 312 P 30 (gli accessori possono essere forniti separatamente.)

### GRADO DI PROTEZIONE

IP 40 e IP 20 (per le parti in tensione) - Norme CEI EN 60529.



## TAVOLA PER GTWD, GTWS E GTWM

Codice prodotto: 280011

### DESCRIZIONE

Tavola per gruppi integrati GTWD, GTWS e GTWM H 510 mm L 418 P 19.

### MATERIALE

Tavolozza realizzata in resina sintetica autoestinguente, piastrina di aggancio in acciaio zincato elettroliticamente.

### CARATTERISTICHE

La tavola viene utilizzata come supporto di fissaggio per i gruppi integrati tipo GTWD, GTWS e GTWM.

### GRADO DI PROTEZIONE

IP 40 (Norme CEI EN 60529).

### VARIANTI

CODICE	DESCRIZIONE
Articolo 280012	Tavola per gruppi integrati GTWD, GTWS e GTWM H 312 mm L 418 P 19.



## TAVOLA ADATTATRICE PER GMI E GMY

Codice prodotto: 280071

### DESCRIZIONE

Tavola adattatrice per monofasi integrati tipo GMI e GMY

### MATERIALE

Corpo in resina sintetica autoestinguente, completo di piastrina di aggancio zincata e viteria.

### CARATTERISTICHE

Il corpo è realizzato in un unico pezzo corredato da una piastrina di aggancio zincata per fissaggio a muro. Dimensioni indicative: L 166 H 400 P 30 (gli accessori possono essere forniti separatamente).

### GRADO DI PROTEZIONE

IP 40 (Norme CEI EN 60529).



## TAVOLA ADATTATRICE PER GTI E GTY

Codice prodotto: 280073

### DESCRIZIONE

Tavola adattatrice per gruppi trifasi integrati tipo GTI e GTY.

### MATERIALE

Corpo in resina sintetica autoestinguente, completo di piastrina di aggancio zincata e viteria.

### CARATTERISTICHE

Il corpo è realizzato in un unico pezzo corredato da una piastrina di aggancio zincata per fissaggio a muro. Dimensioni indicative: L 333 H 400 (gli accessori possono essere forniti separatamente).

### GRADO DI PROTEZIONE

IP 40 (Norme CEI EN 60529).



### VARIANTI

CODICE	DESCRIZIONE
280074	Tavola adattatrice per gruppi trifasi integrati tipo GTI e GTY (P = 50 mm.).

## COMPLESSO DI TRASFORMAZIONE TA

Codice prodotto: 530016

### DESCRIZIONE

Complesso di trasformazione TA.

### MATERIALE

Corpo, coperchio e base in resina sintetica autoestingente completo di morsetti e TA.



### CARATTERISTICHE

Complesso TA per forniture semidirette fino  $\leq 200$  kW. Il complesso TA viene impiegato per la connessione dei gruppi di misura elettronici ad inserzione semidiretta tipo GET4S, GISS, GME/BS alla rete BT. Sono considerate le seguenti tipologie installative: - installazione a parete con cavi unipolari - installazione a parete con accessorio guidacavi e cavi d'ingresso coassiali - installazione in contenitore tipo DS4558 - installazione in contenitore C4M tipo DS4559 - installazione in contenitore C3M tipo DS4549/1 (solo tipologia 125/5 A/A).

Per il complesso TA 300/5 A/A da 1200 A, il carico massimo per singolo morsetto non deve superare i 600 A; carichi superiori vanno ripartiti sui due morsetti. Specifica tecnica: DMI 0 31006.

### GRADO DI PROTEZIONE

IP 43 (Norme CEI EN 60529).

### VARIANTI

CODICE	DESCRIZIONE	SPECIFICA TECNICA
530017	Complesso TA per forniture BT semidirette fino $\leq 400$ kW)	DMI 0 31006
530018	Accessorio guidacavi per complesso TA 125/5 A/A	DMI 0 31006

## COMPLESSO TA COMPATTO PER FORNITURE BT SEMIDIRETTE FINO $\leq 200$ A

Codice prodotto: 530005

### DESCRIZIONE

Complesso TA compatto per forniture BT semidirette fino  $\leq 200$  A.



### CARATTERISTICHE

Il complesso TA compatto, viene impiegato per la connessione dei gruppi di misura elettronici ad inserzione semidiretta con contatore tipo GESIS. Sono considerate le seguenti tipologie installative: - installazione a parete - installazione su contenitori tipo C3M e contenitore tipo DS4555 - con cavi unipolari rame e alluminio sezione max 150 mmq. Per il complesso TA BT compatto con rapporto 100/5 A/A, il carico massimo per singolo morsetto non deve superare i 200 A; carichi superiori vanno ripartiti sui due morsetti. I morsetti devono essere idonei per cavi in rame o alluminio con sezione max 150 mmq. Specifica tecnica: DMIAB000259.

## COMPLESSO TA PER GET4S

Codice prodotto: 530015

### DESCRIZIONE

Complesso di trasformatori di corrente in bassa tensione.

### CARATTERISTICHE

Complesso di trasformatori di corrente in bassa tensione per gruppi di misura integrati (GET4S), corrente nominale 500 A, è fornito completo di accessori per fissaggio, presa GET4S cablata, con ingressi e consegna cavi e di 3 TA (neutro senza TA).  
Dimensioni: 435 X 600 X 160 mm.  
Specifica tecnica: DY 4471/2.



## MORSETTIERA 4 VIE

Codice prodotto: 286022

### DESCRIZIONE

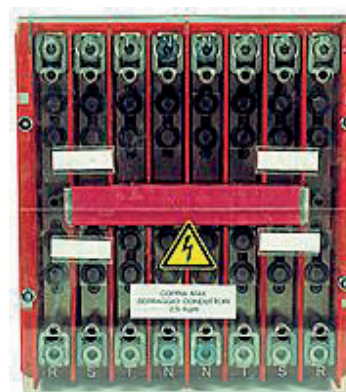
Morsettiera a 4 vie di sezionamento e derivazione per cavi di bassa tensione CU fino a 150 mm<sup>2</sup> e AL fino a 240 mm<sup>2</sup>.

### MATERIALE

Base in resina sintetica autoestinguente, completa di barratura in rame stagnato, schermo protettivo in policarbonato trasparente e viteria.

### CARATTERISTICHE

La morsettiera Art. 286022 è utilizzabile per realizzare derivazioni e sezionamenti di cavi con conduttori in Cu fino a 150 mm<sup>2</sup> e in alluminio fino a 240 mm<sup>2</sup>, con una portata massima di 400 A e con tensione nominale di isolamento U<sub>0</sub>/U = 0,6/1 kV.



### VARIANTI

CODICE	DESCRIZIONE
287236	Morsettiera di sezionamento a 4 vie per cavi di alluminio e rame sino a 150 mm <sup>2</sup>

## MORSETTIERA DI SEZIONAMENTO

Codice prodotto: 286020

### DESCRIZIONE

Morsettiera di sezionamento per cavi di sezione-50mm<sup>2</sup>.

### MATERIALE

Base in resina sintetica autoestinguente, completa di morsetti in ottone nichelato, schermo protettivo in policarbonato trasparente e viteria.

### CARATTERISTICHE

La base è provvista di separatori tra le fasi e di marcature in rilievo (1, 2, 3, N) in corrispondenza di ciascun morsetto. Lo schermo protettivo è realizzato con fori per verifiche. Dimensioni indicative L 172 H 210 P62 (gli accessori possono essere forniti separatamente).



## MORSETTIERA QUADRIPOLORE

Codice prodotto: 286021

### DESCRIZIONE

Morsettiera quadripolare di sezionamento a 4 vie per cavi bt di rame da 95 mm<sup>2</sup> e cavi di alluminio fino mm<sup>2</sup>.

### MATERIALE

Base in resina sintetica autoestinguente, completa di barratura in rame stagnato, schermo protettivo in policarbonato trasparente e viteria.

### CARATTERISTICHE

La morsettiera permette fino a 5 sezionamenti. La base è provvista di separatori tra le fasi e di marcature in rilievo (R, S, T, N) in corrispondenza di ciascun morsetto. Lo schermo protettivo è realizzato con fori per verifiche. - Portata in regime permanente: superiore a 325 A. - Tensione di esercizio: 400V. - Tensione di isolamento: 4kV. - Serraggio conduttori: tra 40 e 60 Nm. Dimensioni indicative L 310 H 410 (gli accessori possono essere forniti separatamente).



## PLACCA DI CHIUSURA IN ASSENZA DEL LIMITATORE

Codice prodotto: 280160

### DESCRIZIONE

Placca di chiusura in assenza del limitatore.

### MATERIALE

Placca in resina sintetica autoestinguente.

### CARATTERISTICHE

La placca è fornita e di una vite di sigillo per il fissaggio alla tavola.

Dimensioni indicative: L 135 H 199 (gli accessori possono essere forniti separatamente).

### GRADO DI PROTEZIONE

IP 43 (Norme CEI EN 60529).



## PLACCA DI CHIUSURA IN ASSENZA DEL CONTATORE

Codice prodotto: 280161

### DESCRIZIONE

Placca di chiusura in assenza del contatore.

### MATERIALE

Placca in policarbonato rinforzato f.v. 30%.

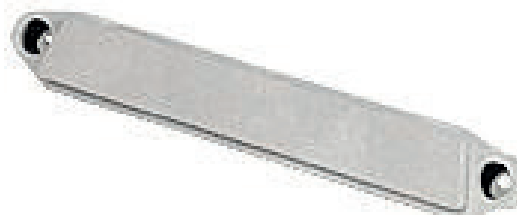
### CARATTERISTICHE

La placca è fornita completa della vitiera per il fissaggio alla tavola.

Dimensioni indicative: L 155 H 21 (gli accessori possono essere forniti separatamente).

### GRADO DI PROTEZIONE

IP 43 (Norme CEI EN 60529).



## PROTEZIONI ISOLANTI

Codice prodotto: 852930

### DESCRIZIONE

Protezioni isolanti per passanti bt di trasformatori mt/bt unificati da 160 e 250 KVA.

### MATERIALE

Protezioni in poliammide UL94HB, fascette in nylon.

### CARATTERISTICHE

Articolo 852930 è adatto a passante tipo 1/630 (UNEL 38128-67) collegato con uno o due cavi di diametro esterno compreso tra 17 e 25 mm. Articolo 852931 è adatto a passante tipo 1/100 (UNEL 38128-67) collegato con due o tre cavi di diametro esterno compreso tra 17 e 25 mm (fornita con fascette di chiusura).



### VARIANTI

CODICE	DESCRIZIONE
852931	Protezioni isolanti per passanti bt di trasformatori mt/bt unificati da 400 KVA.

## PRESA DI COLLEGAMENTO PER GTWD

Codice prodotto: 280175

### DESCRIZIONE

Presa di collegamento gruppi integrati GTWD.



### VARIANTI

CODICE	DESCRIZIONE
280179	Presa di collegamento gruppi integrati GTWD

## CONTENITORE PORTACHIAVI

Codice prodotto: 286711

### DESCRIZIONE

Contenitore portachiavi con cifratura nazionale a spillo.



CODICE	DESCRIZIONE
282310	Contenitore portachiavi con cifratura doppia mappa a triangolo (bussolotto rosso).

## CAVETTI PER GTY A.

Codice prodotto: 282084

### DESCRIZIONE

Quattro cavetti da 6 mm<sup>2</sup> per collegamento GTY A.



### VARIANTI

CODICE	DESCRIZIONE
280091	Alveolo C/Mors. unipol ser. a vite

PER ESSERE SEMPRE **AGGIORNATO**  
SU TUTTI I NOSTRI **PRODOTTI**  
VAI SUL **SITO:**

[www.butoriserafino.it/catalogo](http://www.butoriserafino.it/catalogo)





## ARMADI PER CABINE PRIMARIE



### DESCRIZIONE

Gli armadi sono costituiti da un lamiera di acciaio INOX AISI 316 dello spessore di 20/10, saldato con un processo di saldatura continua in gas inerte. Le porte hanno un grado di protezione IP44 e sono dotate di guarnizione su tutta l'apertura. Se indicato nei disegni costruttivi gli armadi dovranno prevedere: sul lato destro una coppia di prese elettriche monofase e trifase con grado di protezione IP67; sul lato sinistro, connettori con grado di protezione IP68 completi di pin e relativi accessori atti ad un corretto funzionamento.

### VARIANTI

CODICE	DESCRIZIONE	SPECIFICA TECNICA	INGOMBRI
160628	Armadio Smistamento Cavi TR ridotto	DQ1911	H 1700 - L 460 - P 300
160642	Armadio Smistamento cavi linea AT Mod. Ibrida	DQ1906A2NCI	H 1700 - L 810 - P 300
160643	Armadio Smistamento cavi linea AT	DQ1907A2NCI	H 1700 - L 810 - P 300
160645	Armadio Smistamento cavi TR AT/MT	DQ1910	H 1700 - L 810 - P 300

## ARMADI PER SERVIZI AUSILIARI

**Codice prodotto: 160653**

### DESCRIZIONE

I due armadi contenitore sono del tipo a rastrelliera (rack) idonei a contenere cassette da 19" con stessi ingombri massimi ma con altezza diversa: - per cabina Box 2050 X 600 X 600 mm - per cabina Minibox: 1400 X 600 X 600 mm. Le utenze elettriche previste, raggruppate nei singoli cassette, sono: - il cassetto porta-batterie che contiene 2 accumulatori da 12V-25Ah (con morsettiera di collegamento) con altezza 5U; - il cassetto concentratore per la Telegestione con altezza 7U; - il cassetto Quadro Servizi Ausiliari (DY3016/3) con altezza 4U; - l'unità periferica di telecontrollo (DX1215) costituita dal cassetto alimentatore 3U e dal cassetto segnali (UE8 o UE16) con altezza rispettivamente 4U o 7U.



### VARIANTI

CODICE	DESCRIZIONE	SPECIFICA TECNICA	INGOMBRI
160653	Armadio Rack per cassette C.S. DG2061	DY 3005/1	2050 X 600 X 600 mm
160654	Armadio Rack per cassette C.S. DG2081	DY 3005/2	1400 X 600 X 600 mm

## QUADRI PER SERVIZI AUSILIARI

**Codice prodotto: 160145**

### DESCRIZIONE

I quadri vengono utilizzati esclusivamente per l'alimentazione e la protezione delle utenze elettriche BT presenti nella Cabina Secondaria. Attualmente le utenze sono: impianto elettrico di illuminazione e presa alimentazione BT della cabina stessa, Unità periferica di telecontrollo, apparati di trasmissione dati, concentratore per la Telegestione dei contatori.

DY3016/1 – Quadro per installazione a parete dotato di un trasformatore di isolamento per l'alimentazione dell'UP. Tale versione è destinata, di regola, all'installazione nelle cabine secondarie inserite su reti esposte a sovratensioni di origine atmosferica e comunque in tutti i casi in cui il conduttore di neutro del sistema BT non è collegato all'impianto di terra della cabina. DY3016/2 – Quadro per installazione a parete, privo del trasformatore di isolamento. Quadro destinato, di regola, all'installazione nelle cabine secondarie su reti non esposte a sovratensioni di origine atmosferica. DY3016/3 – Quadro circuitualmente equivalente al quadro tipo DY3016/1 implementato con un sezionatore tetrapolare per l'alimentazione del concentratore; il quadro è in esecuzione a cassetto per installazione su rack da 19".



### VARIANTI

CODICE	DESCRIZIONE	SPECIFICA TECNICA	INGOMBRI
160145	Quadro servizi ausiliari di cabine con trasformatore isolamento per installazione a parete	DY 3016/1	L 260 – H 450 – P180
160146	Quadro Servizi ausiliari di cabine senza trasformatore isolamento per installazione a parete	DY 3016/2	L 260 – H 220 – P 110
160147	Quadro Servizi ausiliari con Trasformatore isolamento per installazione Rack 19"	DY 3016/3	L 449 – H 177,8

**PER ESSERE SEMPRE AGGIORNATO  
SU TUTTI I NOSTRI PRODOTTI  
VAI SUL SITO:**

**[www.butoriserafino.it/catalogo](http://www.butoriserafino.it/catalogo)**



## TELAI PER CABINE PRIMARIE



### DESCRIZIONE

I telai per interno sono di tipo rack adatti al montaggio dei dispositivi di protezione e controllo serie 19" ed in generale nelle apparecchiature realizzate a norma CEI 45-5. I montanti anteriori sono forniti con una foratura per il montaggio dei dispositivi da 19". Vengono

equipaggiati con coppie di guide fisse ad appoggio in lamiera di acciaio pressopiegata e zinco passivata adatte ad ospitare dispositivi da 19". Sono muniti di porta posteriore e porta anteriore con asolature e feritoie per la circolazione dell'aria, apribile a cerniera in metallo (tipo EMKA 1110-U24) complete di maniglie senza serratura a chiave.

### CARATTERISTICHE

H 2050 - L 600 - P 600.

### VARIANTI

CODICE	DESCRIZIONE	SPECIFICA TECNICA	INGOMBRI
160061	Telaio rack EAC+DV913	DQ2063	H 2050 - L 600 - P 600
160630	Telaio a rastrelliera (T1-T6)	DQ1975	H 2050 - L 600 - P 600
160631	Telaio a rastrelliera (T2)	DQ1974	H 2050 - L 600 - P 600
160632	Telaio a Rastrelliera (T5)	DQ1976	H 2050 - L 600 - P 600
160633	Telaio a Rastrelliera (T7 R-V)	DQ1977	H 2050 - L 600 - P 600
160636	Telaio a Rastrelliera (T12)	DQ1993	H 2050 - L 600 - P 600
160637	Telaio Rack vuoto 600X600	DQ2300A2NCI	H 2050 - L 600 - P 600
160647	Telaio Misure TR	DQ1996	H 2050 - L 600 - P 600
160648	Telaio A rastrelliera a parete	DQ1901A2CS	H 2050 - L 600 - P 600
160649	Telaio porta accumulatori	DQ1901BAT 600X600	H 2050 - L 600 - P 600
160659	Telaio porta accumulatori 600X800	DQ1901BAT 800X600	H 2050 - L 600 - P 600
160665	Telaio a rastrelliera T12B	DQ2141A2NCI	H 2050 - L 600 - P 600
160690	Telaio Trasfo AT/MT con Prot Integ. TR	DQ7500	H 2050 - L 600 - P 600
160902	Telaio linea AT con distanziatore differ. AI	DQ7016	H 2050 - L 600 - P 600
160903	Telaio per una linea AT con due distanziatori	DQ7015	H 2050 - L 600 - P 600
160905	Telaio per due linee AT su due ibridi AT	DQ7013	H 2050 - L 600 - P 600
160906	Telaio protezione multifunzione DV72003	DQ7206	H 2050 - L 600 - P 600
160909	Telaio linee AT - Due linee AT	DQ7010	H 2050 - L 600 - P 600
160907	Telaio per due linee AT e una Line AT UT	DQ7011	H 2050 - L 600 - P 600
160075	Telaio per due protezioni distanziometri	DQ7014	H 2050 - L 600 - P 600
160606	Telaio protezioni multifunzione DV7203	DQ7206	H 2050 - L 600 - P 600



Bacchetta  
Bulloni  
Canotti  
Carpenteria varia  
Chiusini  
Cimelli  
Collari  
Connettori  
Contenitori metallaci  
Copricunicoli  
Dispensori

Equipaggiamenti  
Ganci  
Lamiere  
Mensole  
Morsetteria  
Occhielli  
Paletti  
Perni  
Piastre  
Prolunghe  
Punte

Selle  
Spinotti  
Staffe  
Staffoni  
Supporti  
Tenditori  
Traverse  
Tubi



# Carpenteria



## COLLARE C-AI70D6

**Codice prodotto: 278140**

### DESCRIZIONE

Collare tipo C-AI70D6 per linee aeree bt in cavo cordato autoportante alluminio (L=35mm : D=6 mm).



### VARIANTI

CODICE	DESCRIZIONE
278141	Collare tipo C-AI70D10 per linee aeree bt in cavo cordato autoportante alluminio. (L=55mm : D=6 mm).
278145	Collare tipo C-Cu10D6 per linee aeree bt in cavo cordato autoportante rame. (L=35mm : D=6 mm).
278146	Collare tipo C-Cu10D6 per linee aeree bt in cavo cordato autoportante rame. (L=55mm : D=10 mm).

## GANCIO TIPO G-AL70D12

**Codice prodotto: 278151**

### DESCRIZIONE

Gancio tipo G-AL70D12 per linee aeree bt in cavo cordato autoportante alluminio (L =70 mm. D = 12 mm.: ø 8 max = 40 mm.).



### VARIANTI

CODICE	DESCRIZIONE
278156	Gancio tipo G-Cu10D10 per linee aeree bt in cavo cordato autoportante rame (L =55 mm.: D = 10 mm.: diametro 8 max = 20 mm.).

## GANCIO PER FISSAGGIO AL MURO

**Codice prodotto: 278050**

### DESCRIZIONE

Gancio ad occhiello aperto per fissaggio a muro con tassello ad espansione per linee aeree in cavo (L = 90 mm. D= 8 mm.).



## GANCIO AD OCCHIELLO

**Codice prodotto: 278051**

### DESCRIZIONE

Gancio ad occhiello aperto a zanca per linee aeree in cavo (L = 200 mm.- D= 12 mm).



### VARIANTI

CODICE	DESCRIZIONE
278052	Gancio ad occhiello aperto a zanca per linee aeree in cavo (L = 300 mm.- D= 14 mm.)
278053	Gancio ad occhiello aperto a zanca per linee aeree in cavo (L = 400 mm.- D= 16 mm.)
278470	Gancio ad occhiello aperto a zanca per linee aeree in cavo (L = 130 mm.- D= 10 mm.)
278527	Gancio ad occhiello aperto per sostegno della fune portante di linee aeree in cavo su muratura mediante tassello a espansione (L = 65 mm.)
278528	Gancio ad occhiello aperto per sostegno della fune portante di linee aeree in cavo su muratura mediante tassello a espansione (L = 200 mm.)

## GANCIO AD OCCHIELLO A PALO

**Codice prodotto: 278054**

### DESCRIZIONE

Gancio ad occhiello aperto per fissaggio a palo mediante nastro (D = 12 mm).

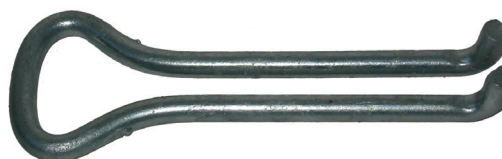


## OCCHIELLO OVALE A ZANCA

**Codice prodotto: 278055**

### DESCRIZIONE

Occhiello ovale a zanca per linee in cavo aereo (L = 200 mm. - D = 12 mm).



### VARIANTI

CODICE	DESCRIZIONE
278056	Occhiello ovale a zanca per linee in cavo aereo (L = 260 mm. -D=14 mm.)

## OCCHIELLO A TASSELLO METALLICO

**Codice prodotto: 278170**

### DESCRIZIONE

Occhiello a tassello per linee aeree bt in cavo cordato autoportante con guscio metallico.



## OCCHIELLO A TASSELLO NON METALLICO

**Codice prodotto: 278171**

### DESCRIZIONE

Occhiello a tassello per linee aeree bt in cavo cordato autoportante con guscio non metallico.



## OCCHIELLO A MURO

**Codice prodotto: 278597**

### DESCRIZIONE

Occhiello a muro.



## PERNO DIRITTO A ZANCA

**Codice prodotto: 278110**

### DESCRIZIONE

Perno diritto a zanca per linee aeree bt in cavo cordato autoportante (L = 230 mm).



## PERNO DIRITTO

**Codice prodotto: 278111**

### DESCRIZIONE

Perno diritto a tassello per linee aeree bt in cavo cordato autoportante.



## PERNO A 90° A ZANCA

**Codice prodotto: 278113**

### DESCRIZIONE

Perno a 90° a zanca per linee aeree bt in cavo cordato autoportante (L = 250 mm).



### VARIANTI

CODICE	DESCRIZIONE
278114	Perno a 90° a zanca per linee aeree bt in cavo cordato autoportante (L = 400 mm.)

## PERNO A 90° A TASSELLO

**Codice prodotto: 278116**

### DESCRIZIONE

Perno a 90° a tassello per linee aeree bt in cavo cordato autoportante (L = 130 mm).



### VARIANTI

CODICE	DESCRIZIONE
278117	Perno a 90° a tassello per linee aeree bt in cavo cordato autoportante (L = 250 mm.)

## SUPPORTO DI AMARRO SU CAVO CORDATO

**Codice prodotto: 243060**

### DESCRIZIONE

Supporto di amarro per linee aeree bt in cavo cordato autoportante.



## SUPPORTO DI SOSPENSIONE

**Codice prodotto: 243065**

### DESCRIZIONE

Supporto di sospensione per linee aeree bt in cavo cordato autoportante.



## BULLONE PER FISSAGGIO

**Codice prodotto: 243070**

### DESCRIZIONE

Bullone per fissaggio al palo dei supporti di sospensione e di amarro (L = 230 mm).



### VARIANTI

CODICE	DESCRIZIONE
243071	Bullone per fissaggio al palo dei supporti di sospensione e di amarro (L = 350 mm.)

## SUPPORTI S1

**Codice prodotto: 244051**

### DESCRIZIONE

Supporti di sospensione tipo S1 per le linee aeree bt in cavo cordato su fune portante (A= 130 mm.. diametro accopp. 21/14 mm.)



### VARIANTI

CODICE	DESCRIZIONE
244052	Supporti di sospensione tipo S2 per le linee aeree bt in cavo cordato su fune portante (A= 170 mm.; diametro accopp. 28/20 mm.)

## SUPPORTO DI AMARRO TIPO A1

**Codice prodotto: 250081**

### DESCRIZIONE

Supporto di amarro tipo A1 per linee aeree mt in cavo cordato su fune portante (dimensioni accoppiam.21/14 mm).



### VARIANTI

CODICE	DESCRIZIONE
250082	Supporto di amarro tipo A2 per linee aeree mt in cavo cordato su fune portante. (dimensioni accoppiam.28/20 mm.)
250083	Supporto di amarro tipo A3 per linee aeree mt in cavo cordato su fune portante. (dimensioni accoppiam.34/26 mm.)

## SUPPORTO DI AMARRO SU FUNE

**Codice prodotto: 250091**

### DESCRIZIONE

Supporto di amarro per linee aeree mt in cavo cordato su fune portante alla cabina secondaria in elevazione (L=1030 mm).



## SUPPORTO PER GIUNTI

**Codice prodotto: 250085**

### DESCRIZIONE

Supporto per giunti dritti unipolari per linee aeree mt in cavo cordato su fune portante (L=1000 mm).

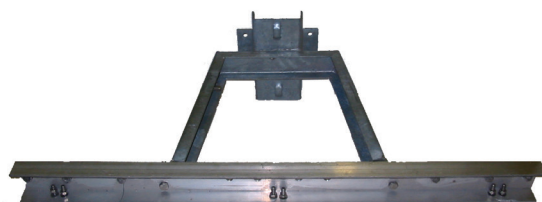


## SUPPORTO PER TERMINALI

**Codice prodotto: 250089**

### DESCRIZIONE

Supporto per terminali cavi unipolari mt per linee aeree mt in cavo cordato su fune portante.



## SELLA TIPO S-AL70

**Codice prodotto: 278100**

### DESCRIZIONE

Sella tipo S-AL70 per linee aeree bt in cavo cordato autoportante alluminio.



## SELLA TIPO S-CUP10

**Codice prodotto: 278103**

### DESCRIZIONE

Sella tipo S-Cup10 per linee aeree bt in cavo cordato autoportante rame.

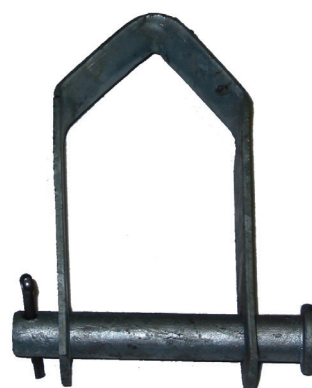


## STAFFA PER SELLE

**Codice prodotto: 278107**

### DESCRIZIONE

Staffa per selle per linee aeree bt in cavo cordato autoportante.



## SUPPORTO PER ISOLATORI

**Codice prodotto: 222658**

### DESCRIZIONE

Supporto per isolatori mt tipo dritto per cabina secondaria in elevazione.

### VARIANTI

CODICE	DESCRIZIONE
222659	Supporto per isolatori mt tipo obliquo per cabina secondaria in elevazione

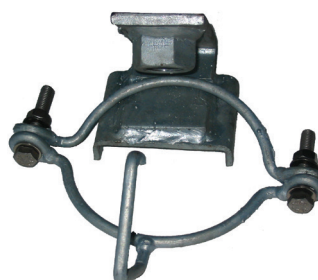


## SUPPORTO E COLLARE

**Codice prodotto: 269010**

### DESCRIZIONE

Supporto e collare per isolatore rigido mt per calata sostegni.



## CIMELIO TIPO C1

**Codice prodotto: 244060**

### DESCRIZIONE

Cimelio tipo C1 per linee aeree mt.  
L = 270 mm.: A = 330 mm.



### VARIANTI

CODICE	DESCRIZIONE
244061	Cimelio tipo C2 per linee aeree mt. L = 390 mm.: A = 450 mm.
244062	Cimelio tipo C3 per linee aeree mt. L = 510 mm.: A = 570 mm.

## VITE RONDELLA PER CIMELLI

**Codice prodotto: 244064**

### DESCRIZIONE

Vite rondella per fissaggio cimelli per linee aeree mt.  
L = 140 mm.: D = 22mm.



## BULLONE PER CONNESSIONE

**Codice prodotto: 273714**

### DESCRIZIONE

Bullone per connessione treccia flessibile rame 12x35.



## COLLARE TIPO 210

**Codice prodotto: 245324**

### DESCRIZIONE

Collare tipo 210 per linee aeree mt.  
L = 270 mm.: F = 180 mm.: D = 210 mm.



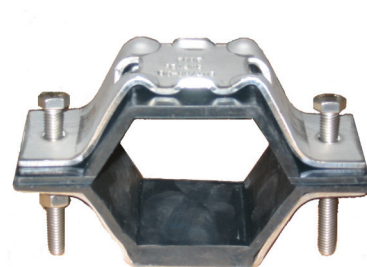
CODICE	DESCRIZIONE
245325	Collare tipo 280 per linee aeree mt. L = 300 mm.: F = 190 mm.: D = 280 mm.
245326	Collare tipo 340 per linee aeree mt. L = 320 mm.: F = 190 mm.: D = 340 mm.

## COLLARE PER 30/40

**Codice prodotto: 245361**

### DESCRIZIONE

Collare per fissaggio cavi su palo o muro 30/40.



### VARIANTI

CODICE	DESCRIZIONE
245362	Collare per fissaggio cavi su palo o muro 40/50
245363	Collare per fissaggio cavi sotterr mt sez. 35/150 mm <sup>2</sup> su palo o muro
245364	Collare per fissaggio cavi sotterr mt sez. 50/240 mm <sup>2</sup> su palo o muro

## MENSOLA M1C

**Codice prodotto: 244004**

### DESCRIZIONE

Mensola per linee areee mt tipo M1C.  
A =130 mm:L =900 mm: diametro accopp. 210/140 mm.



### VARIANTI

CODICE	DESCRIZIONE
244005	Mensola per linee areee mt tipo M1L. A =130 mm:L =1200 mm: diametro accopp. 210/140 mm
244006	Mensola per linee areee mt tipo M2C. A =170 mm:L =900 mm: diametro accopp. 280/200 mm
244007	Mensola per linee areee mt tipo M2L. A =170 mm:L =1200 mm: diametro accopp. 280/200 mm
244008	Mensola per linee areee mt tipo M3C. A =230 mm:L =900 mm: diametro accopp. 340/260 mm
244009	Mensola per linee areee mt tipo M2L. A =230 mm:L =1200 mm: diametro accopp. 340/260 mm

## MENSOLA DI ACCIAIO "BOXER" RETTIFILO

**Codice prodotto: 244012**

### DESCRIZIONE

Mensola di acciaio "boxer" rettifilo per linee aeree mt.

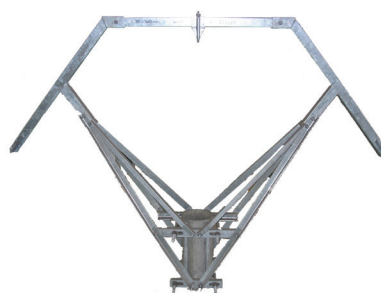


## MENSOLA DI ACCIAIO "BOXER" ANGOLO

**Codice prodotto: 244013**

### DESCRIZIONE

Mensola di acciaio "boxer" angolo per linee aeree mt.



## TRAVERSA REGGISCARICATORI

**Codice prodotto: 222551**

### DESCRIZIONE

Traversa reggiscaricatori e reggiterminali unipolari per cavi mt a campo radiale isolati con EPR.

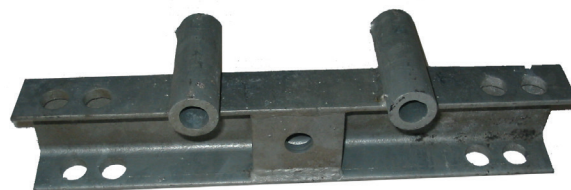


## TRAVERSA DI AMARRO

**Codice prodotto: 244302**

### DESCRIZIONE

Traversa di amarro per esecuzione derivazioni linee aeree mt ( L = 420).



## TRAVERSA PORTA SCARICATORI

**Codice prodotto: 244380**

### DESCRIZIONE

Traversa porta scaricatori mt per sostegni cilindrici ( L =1060 mm).



## TRAVERSA L1

**Codice prodotto: 244040**

### DESCRIZIONE

Traversa per linee aree mt tipo L1.

A = 1720 mm : L = 1520 mm : diametro accopp. 140/100 mm.



### VARIANTI

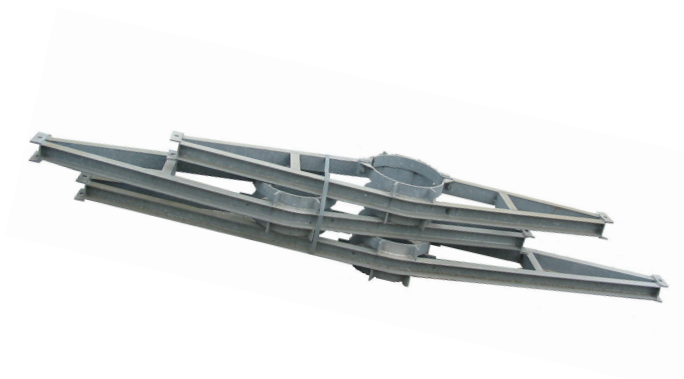
CODICE	DESCRIZIONE
244041	Traversa per linee aeree mt tipo L2. A = 1720 mm : L = 1520 mm : Ø accopp. 170÷130 mm
244042	Traversa per linee aeree mt tipo L3. A = 1720 mm : L = 1520 mm : Ø accopp. 220÷180 mm
244045	Traversa per linee aeree mt tipo P1. A = 1800 mm : L = 1600 mm : Ø accopp. 210÷170 mm
244046	Traversa per linee aeree mt tipo P2. A = 1900 mm : L = 1700 mm : Ø accopp. 280÷240 mm
244047	Traversa per linee aeree mt tipo P3. A = 1900 mm : L = 1700 mm : Ø accopp. 310÷270 mm
244048	Traversa per linee aeree mt tipo P4. A = 1900 mm : L = 1700 mm : Ø accopp. 360÷3100 mm
244049	Traversa per linee aeree mt tipo CA. A = 2200 mm : L = 2000 mm

## TRAVERSA PER LINEE MT ALL.

**Codice prodotto: 244326**

### DESCRIZIONE

Traversa per linee mt all.-acc doppia terna con isolatori a sospensione per palo CAC tipo E.



### VARIANTI

CODICE	DESCRIZIONE
244327	Traversa per linee mt all.-acc doppia terna con isolatori a sospensione per palo CAC tipo F
244329	Traversa per linee mt all.-acc doppia terna con isolatori a sospensione per palo CAC tipo G
244335	Traversa per linee mt all.-acc doppia terna con isolatori a sospensione per palo CAC tipo 4800

## MENSOLA PER ISOLATORE CALORE

**Codice prodotto: 244151**

### DESCRIZIONE

Mensola inclinata per isolatore calore (L = 205 mm).



## MENSOLA PER ISOLATORE CALORE

Codice prodotto: 244151

### DESCRIZIONE

Mensola inclinata per isolatore calore (L = 205 mm).

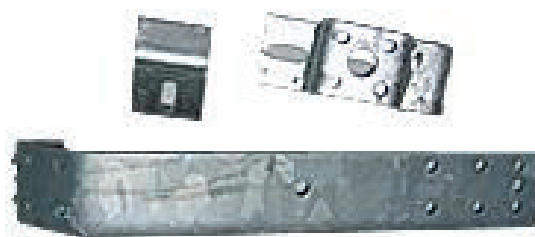


## MENSOLA PER CAVI SU TRALICCIO

Codice prodotto: 222670

### DESCRIZIONE

Mensola per cavi terminali e scaricatori su traliccio.



## BACCHETTA PER TIRANTE

Codice prodotto: 246515

### DESCRIZIONE

Bacchetta per tirante.



## MENSOLA DI APPOGGIO SU PALO CAC

Codice prodotto: 228016

### DESCRIZIONE

Mensola di appoggio trasformatore per posto di trasformazione su palo CAC (D = 360 mm).



### VARIANTI

CODICE	DESCRIZIONE
228017	Mensola di appoggio trasformatore per posto di trasformazione su palo ottagonale CAC (D = 320 mm.)

## PERNO TIPO 250

**Codice prodotto: 248063**

### DESCRIZIONE

Perno tipo 250 porta-isolatore per linee aeree mt (L =390 mm.: L1= 250 mm.: D = 39,4 mm).



### VARIANTI

CODICE	DESCRIZIONE
248065	Perno tipo 300 porta-isolatore per linee aeree mt (L =4400 mm.: L1= 300 mm.: D = 42,5 mm.)

## SPINOTTO PER ARMADIETTI

**Codice prodotto: 250678**

### DESCRIZIONE

Spinotto dispositivo di collegamento per armadietti alle strutture di sostegno delle linee aeree mt.



## PROLUNGA PER PERNO

**Codice prodotto: 248066**

### DESCRIZIONE

Prolunga per perno porta-isolatore (L= 135. D=46 mm).



## MORSETTO DI SOSPENSIONE PER CAVI IN RAME

**Codice prodotto: 261005**

### DESCRIZIONE

Morsetto di sospensione per cavi bt autoportanti in rame.



## MORSETTO DI SOSPENSIONE

**Codice prodotto: 261035**

### DESCRIZIONE

Morsetto di sospensione per cavi bt autoportanti in alluminio.



## MORSA DI AMARRO IN ALLUMINIO

**Codice prodotto: 264010**

### DESCRIZIONE

Morsa di amarro per cavi bt autoportanti in alluminio.

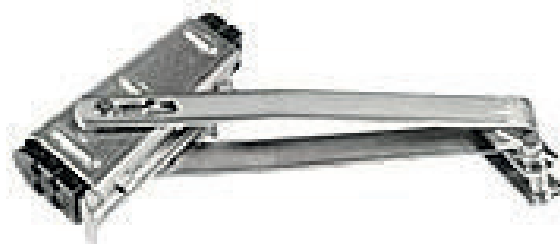


## MORSA DI AMARRO PER CAVI BT IN RAME

**Codice prodotto: 264052**

### DESCRIZIONE

Morsa di amarro per cavi bt autoportanti in rame.



## MORSETTO PER COLLEGAMENTI

**Codice prodotto: 239800**

### DESCRIZIONE

Morsetto per collegamenti di terra dei pali delle linee aeree mt.



## MORSA DI AMARRO A CUNEO

Codice prodotto: 261541

### DESCRIZIONE

Morsa di amarro a cuneo per fune portante di acc. rivestito di all. diam. 9mm. - Carico rottura = 65kn.



## MORSETTO DI SOSPENSIONE PER FUNE ACCIAIO

Codice prodotto: 261574

### DESCRIZIONE

Morsetto di sospensione per fune portante di acc. rivestito di all. diam. 9 mm.- Carico rottura = 40 kn.



## CONNETTORE

Codice prodotto: 275001

### DESCRIZIONE

Connettore unipolare di derivazione e perforazione di isolante per cavi BT autoportanti (pass. 70/35 da 54/35 der. 25/6).



### VARIANTI

CODICE	DESCRIZIONE
275003	Connettore unipolare di derivazione e perforazione di isolante per cavi BT autoportanti (pass. 10 der. 6/16)
275003	Connettore unipolare di derivazione e perforazione di isolante per cavi BT autoportanti (pass. 150/95 der. 6)

## MORSETTO A PERFORAZIONE

**Codice prodotto: 852120**

### DESCRIZIONE

Morsetto a perforazione sezione cavo da 10 a 25 mm 2.



### VARIANTI

CODICE	DESCRIZIONE
852121	Morsetto a perforazione sezione cavo da 35 a 70 mm 2
852122	Morsetto a perforazione sezione cavo da 95 a 150 mm 2
852123	Morsetto a perforazione sezione cavo da 150 a 240 mm 2

## EQUIPAGGIAMENTO PER SOSPENSIONE

**Codice prodotto: 250005**

### DESCRIZIONE

Equipaggiamento semplice per sospensione ed amarro.



### VARIANTI

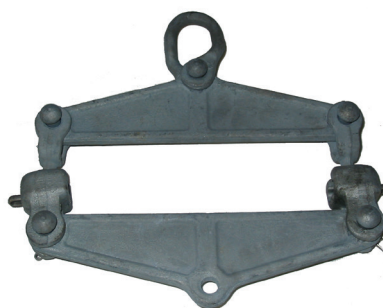
CODICE	DESCRIZIONE
254402	Staffa dritta - R = 4000 Kg. (parte art. 250005)
256500	Raccordo occhiello - bottone R=4.000 Kg. (parte art. 250005)
256700	Raccordo occhiello - orbita R=4.000 Kg. (parte art. 250005)

## EQUIPAGGIAMENTO DOPPIO

**Codice prodotto: 250006**

### DESCRIZIONE

Equipaggiamento doppio per sospensione ed amarro.



### VARIANTI

CODICE	DESCRIZIONE
254451	Staffa a 90° - R= 7.000 Kg. (parte art. 250006)
258201	Giogo triangolare - R= 7.000 Kg. (parte art. 250006)
256100	Raccordo forcella - bottone - R= 7.000 Kg. (parte art. 250006)
256300	Raccordo forcella - orbita - R= 7.000 Kg. (parte art. 250006)
259432	Copiglia a gobba grandezza 11 (parte art. 250006)

## TENDITORE ELASTICO A MOLLE

**Codice prodotto: 264102**

### DESCRIZIONE

Tenditore elastico a molle.



## CANNOTTO ADATTATORE

**Codice prodotto: 539012**

### DESCRIZIONE

Cannotto adattatore complessi di TA (fornito con grani per fissaggio cavo).



## EQUIPAGGIAMENTO SEMPLICE

**Codice prodotto: 250008**

### DESCRIZIONE

Equipaggiamento semplice per amarro con spinterometro.



### VARIANTI

CODICE	DESCRIZIONE
254451	Staffa a 90° - R= 7.000 Kg ( parte art. 25008)
254200	Attacco piatto diritto -R= 4.000 Kg. ( parte art. 25008)

## STAFFA DI AMARRO APERTURA 18-R

**Codice prodotto: 250610**

### DESCRIZIONE

Staffa di amarro apertura 18-R= 7.000 Kg.

### VARIANTI

CODICE	DESCRIZIONE
250612	Staffa di amarro apertura 70-R= 7.000 Kg.
250613	Staffa di amarro apertura 122-R= 7.000 Kg.
250614	Staffa di amarro apertura 172-R= 7.000 Kg.



## DOBPIA STAFFA DI AMARRO

**Codice prodotto: 250618**

### DESCRIZIONE

Doppia staffa di amarro apertura 110 -R=7.000 Kg.



## MORSA PER CONDUTTORI DI RAME D7 /11

**Codice prodotto: 261000**

### DESCRIZIONE

Morsa di sospensione per conduttori di rame D7 /11  
R=2.400 Kg.



### VARIANTI

CODICE	DESCRIZIONE
250612	Staffa di amarro apertura 70-R= 7.000 Kg.
250613	Staffa di amarro apertura 122-R= 7.000 Kg.
250614	Staffa di amarro apertura 172-R= 7.000 Kg.

## MORSA DI AMARRO A CAVALLOTTI

**Codice prodotto: 260200**

### DESCRIZIONE

Morsa di amarro a cavallotti per conduttori di rame  
diametri 4/7mm. -R=2 .400 Kg.



## MORSA PER CONDUTTORI DI RAME 7/11MM

**Codice prodotto: 260202**

### DESCRIZIONE

Morsa di amarro a cavallotti per conduttori di rame  
diametri 7/11mm. -R=3 .000 Kg.



### VARIANTI

CODICE	DESCRIZIONE
260222	Morsa di amarro a cavallotti per conduttori di alluminio-acciaio diametri 16 mm. R=5 .000 Kg.
260242	Morsa di amarro a cavallotti per conduttori di alluminio diametri 7/11mm. R=3 .000 Kg.

## DISPERSORE DI PROFONDITÀ

Codice prodotto: 217070

### DESCRIZIONE

Dispensore di profondità.



## COLLARE DI COLLEGAMENTO

Codice prodotto: 217071

### DESCRIZIONE

Collare di collegamento.



## PUNTA PER DISPERSORE

Codice prodotto: 217072

### DESCRIZIONE

Punta per dispersore di profondità.



## PERNO DI BATTUTA

Codice prodotto: 217073

### DESCRIZIONE

Perno di battuta.



## PALETTO DI TERRA T50

Codice prodotto: 217000

### DESCRIZIONE

Paletto di terra a T50 mm. x 1600 mm.



## PALETTO DI TERRA T80

**Codice prodotto: 217101**

### DESCRIZIONE

Paletto di terra a T 80 mm. x 850 mm.



## STAFFONE PER PALINA

**Codice prodotto: 245251**

### DESCRIZIONE

Staffone per palina L = 345.



## TUBO IN ACCIAIO

**Codice prodotto: 238844**

### DESCRIZIONE

Tubo in acciaio per paline L=3000 mm.



### VARIANTI

CODICE	DESCRIZIONE
238847	Tubo in acciaio per paline L=4500 mm.

## CANALETTA DI PROTEZIONE

**Codice prodotto: 276801**

### DESCRIZIONE

Canaletta di protezione per cavi sotterranei (1000 mm.x 72 mm.).



### VARIANTI

CODICE	DESCRIZIONE
276232	Canaletta per incroci tra cavi elettrici e cavi di telecomunicazione interrati (1000 mm.x 100 mm.)

## STAFFA D84

**Codice prodotto: 276001**

### DESCRIZIONE

Staffa D84 sostegno canaletta di protezione cavi fissaggio con zanca da murare.



## STAFFA IN ACCIAIO

**Codice prodotto: 276002**

### DESCRIZIONE

Staffa in acciaio zincato per sostegno canalette di protezione cavi MT/BT( fissaggio con bulloni).



### VARIANTI

CODICE	DESCRIZIONE
277052	Staffa in acciaio zincato per sostegno canalette di protezione cavi MT/BT R=28( fissaggio a muro)
277053	Staffa in acciaio zincato per sostegno canalette di protezione cavi MT/BT R=52 (fissaggio a muro)

## STAFFA D54

**Codice prodotto: 276943**

### DESCRIZIONE

Staffa D54 di sostegno a zanca per canalette in vetroresina.



### VARIANTI

CODICE	DESCRIZIONE
276945	Staffa D98 di sostegno a zanca per canalette in vetroresina

## PIASTRINA DI FISSAGGIO

**Codice prodotto: 277820**

### DESCRIZIONE

Piastrina di fissaggio a palo delle canalette in resina L=86.



### VARIANTI

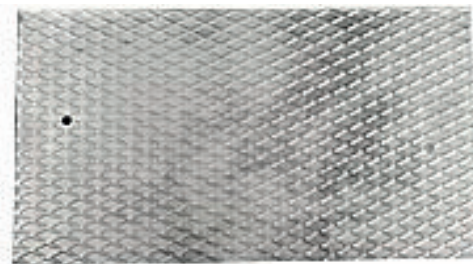
CODICE	DESCRIZIONE
277821	Piastrina di fissaggio a palo delle canalette in resina L=116

## LAMIERA COPRICUNICOLI

**Codice prodotto: 226130**

### DESCRIZIONE

Copertura per botola passo d'uomo e calo trasformatore.

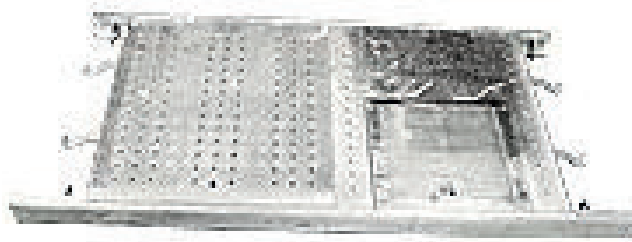


## COPERTURA PER BOTOLA

**Codice prodotto: 225507**

### DESCRIZIONE

Copertura per botola passo d'uomo e calo trasformatore (mt. 2,00 x 1,20 mt.).



### VARIANTI

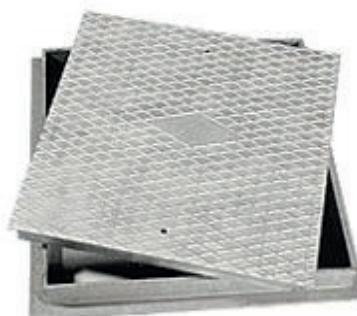
CODICE	DESCRIZIONE
225530	Botola per cabina sotterranea portata 2500 kg./m2 (mt 1,635x 1,050 mt.)

## CHIUSINO STRADALE 567 MM.

**Codice prodotto: 276519**

### DESCRIZIONE

Chiusino stradale 567 mm.x 567x567 mm.

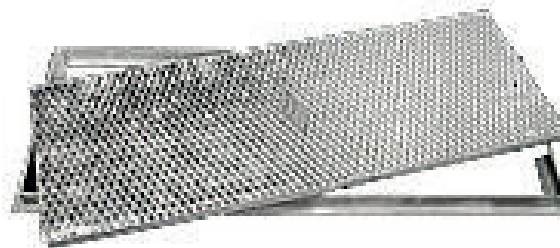


## CHIUSINO STRADALE 1450 MM.

**Codice prodotto: 276540**

### DESCRIZIONE

Chiusino stradale 1450 mm. x 500 mm.



## CHIUSINO PER POZZETTO

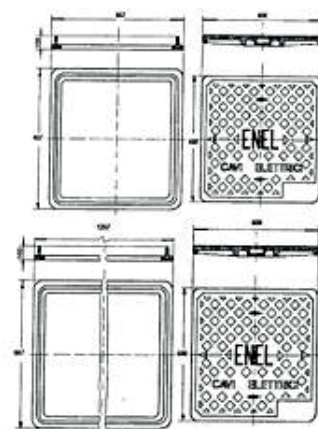
**Codice prodotto: 276070**

### DESCRIZIONE

Chiusino per pozzetto.

### CARATTERISTICHE

Tipo: DS 4263/1 Fig. 1 Dimensioni di passaggio (luce) (mm) 360/400 Classificazione UNI EN 124 (CLASSE): B 125 Carico di prova (KN): 125.



### VARIANTI

CODICE	DESCRIZIONE
276072	Chiusino stradale per pozzetto d' ispezione. Tipo: DS 4263/2. Fig. 2. Dimensioni di passaggio (luce) (mm) 540/600 1140/1200. Classificazione UNI EN 124 (CLASSE): B 125. Carico di prova (KN): 125

## RIPARO TRASFORMATORE PER CABINE MT/BT

**Codice prodotto: 223101**

### DESCRIZIONE

Riparo trasformatore per cabine mt/bt (1885 mmx 1900 mm).



### VARIANTI

CODICE	DESCRIZIONE
233010	Protezione per trasformatore tipo "C" ( mm. 1995 x 1150 x 2000)

## SUPPORTO CON PIEDINI

**Codice prodotto: 222764**

### DESCRIZIONE

Supporto con piedini frontali asportabili per cabina protetta (20kv).



## ZOCCOLO PER SCOMPARTI MT

**Codice prodotto: 161918**

### DESCRIZIONE

Zoccolo per scomparti MT unificati per cabine prive di cunicolo cavi mm 500.

### VARIANTI

CODICE	DESCRIZIONE
161919	Zoccolo per scomparti MT unificati per cabine prive di cunicolo cavi mm 600
161920	Zoccolo per scomparti MT unificati per cabine prive di cunicolo cavi mm 700
161921	Zoccolo per scomparti MT unificati per cabine prive di cunicolo cavi mm 900
161924	Parete di chiusura SX per zoccolo per scomparti MT
161926	Parete di chiusura DX per zoccolo per scomparti MT

## LAMIERA DI PROTEZIONE

**Codice prodotto: 161930**

### DESCRIZIONE

Lamiera di protezione cavi per zoccolo per scomparti MT.



## CASSETTA PER NICCHIA

**Codice prodotto: 225875**

### DESCRIZIONE

Cassetta per nicchia portachiavi adatta per serratura destra.



## SUPPORTO PER FISSAGGIO TARGHE

**Codice prodotto: 229266**

### DESCRIZIONE

Supporto per fissaggio targhe di appartenenza e numerazione e di cartelli "pericolo di folgorazione"

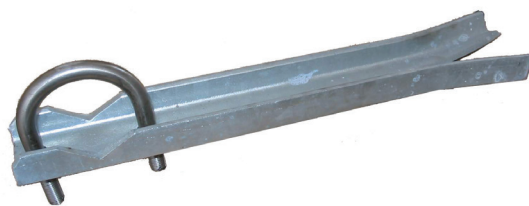


## SUPPORTO PER FISSAGGIO A PALO O PALINA

**Codice prodotto: 384714**

### DESCRIZIONE

Supporto per fissaggio a palo o palina di braccio di illuminazione pubblica.



### VARIANTI

CODICE	DESCRIZIONE
384715	Supporto per fissaggio a muro di braccio di illuminazione pubblica
384716	Mensola per fissaggio a muro di paline per illuminazione pubblica

## DISTANZIATORE DA PALO

**Codice prodotto: 248705**

### DESCRIZIONE

Distanziatore da palo per isolatore rigido mt.



## GRAFFETTA DI FISSAGGIO TUBO

**Codice prodotto: 277070**

### DESCRIZIONE

Graffetta di fissaggio tubo diametro 26 con nastro acciaio.



### VARIANTI

CODICE	DESCRIZIONE
299416	Graffetta a 2 ali per fissaggio a parete di cavi e tubi D=28
299417	Graffetta a 2 ali per fissaggio a parete di cavi e tubi D=34

## STAFFA A MURO

**Codice prodotto: 277060**

### DESCRIZIONE

Staffa a muro passacanal per cavi BT (passadoccia).

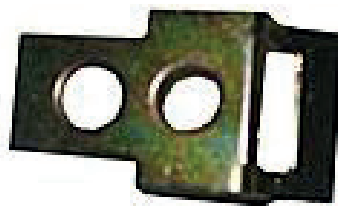


## GRAFFA REGGICAVO

Codice prodotto: 278862

### DESCRIZIONE

Graffa reggicavo per fissaggio a muro.

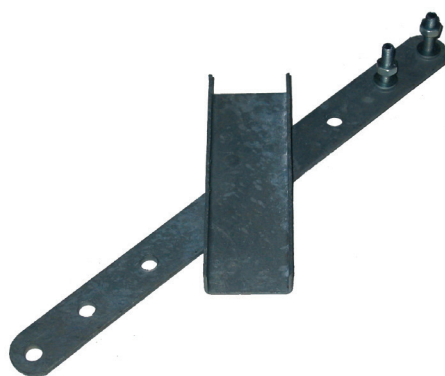


## STAFFA PER MONTAGGIO A PALO

Codice prodotto: 280611

### DESCRIZIONE

Staffa per montaggio a palo di cassette di derivazione per cavi BT.



PER ESSERE SEMPRE **AGGIORNATO**  
SU TUTTI I NOSTRI **PRODOTTI**  
VAI SUL **SITO**:

[www.butoriserafino.it/catalogo](http://www.butoriserafino.it/catalogo)





Accessori di linee  
Antinfortunistica  
Capicorda  
Cappellotti  
Connettori  
Cordoni  
Fascette  
Fusibili  
Graffe  
Guaine

Isolatori  
Manovre  
Morsetteria  
Nastri  
Pinze  
Portavalvole  
Raccordi  
Scaricatori  
Serracavi  
Sezionatori

Terminazioni  
Tubi



# Accessori



# MORSETTI DI DERIVAZIONE BT

Codice prodotto: MORSD

## DESCRIZIONE

Morsetti di derivazione a perforazioni BT.



## VARIANTI

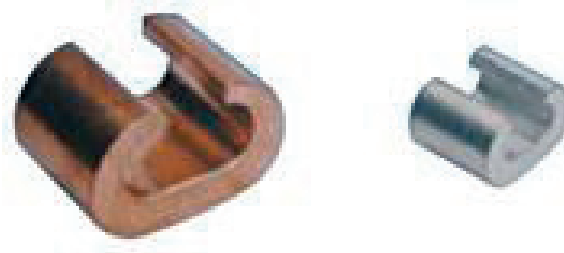
CODICE	DESCRIZIONE	PRINCIPALE (mm <sup>2</sup> )	DERIVATO (mm <sup>2</sup> )	I MAXI (A)	VITE NUMERO	VITE H (mm)	COPPIA DI SERRAGGIO (nm)
MORSD1	Morsetti di derivazione a perforazione d'isolante per cavi BT	6-35	1,5-6	63	1x M8	13	9
MORSD2	Morsetti di derivazione a perforazione d'isolante per cavi BT	6-35	1,5-6	63	1x M8	13	9
MORSD3	Morsetti di derivazione a perforazione d'isolante per cavi BT	70-240	1,5-6	63	1x M8	13	9
MORSD4	Morsetti di derivazione a perforazione d'isolante per cavi BT	6-54	(2,5)6-35	200	1x M8	13	9
MORSD5	Morsetti di derivazione a perforazione d'isolante per cavi BT	25-95	(2,5)6-35	115	1x M8	13	14
MORSD6	Morsetti di derivazione a perforazione d'isolante per cavi BT	16-70	(2,5)6-35	200	1x M8	13	14
MORSD7	Morsetti di derivazione a perforazione d'isolante per cavi BT	25-120	(2,5)6-35	200	1x M8	13	14
MORSD8	Morsetti di derivazione a perforazione d'isolante per cavi BT	16-70	(2,5)6-35	200	1x M8	13	14
MORSD9	Morsetti di derivazione a perforazione d'isolante per cavi BT	25-120	(2,5)6-35	200	1x M8	13	14
MORSD10	Morsetti di derivazione a perforazione d'isolante per cavi BT	35-95	25-95	377	1x M8	13	14
MORSD11	Morsetti di derivazione a perforazione d'isolante per cavi BT	35-95	25-95	377	1x M8	13	14
MORSD12	Morsetti di derivazione a perforazione d'isolante per cavi BT	35-95	16-70	377	1x M8	13	18
MORSD13	Morsetti di derivazione a perforazione d'isolante per cavi BT	35-95	35-95	310	1x M8	13	18
MORSD14	Morsetti di derivazione a perforazione d'isolante per cavi BT	35-95	35-95	242	1x M8	13	18
MORSD15	Morsetti di derivazione a perforazione d'isolante per cavi BT	50-150	25-95	437	1x M8	13	14
MORSD16	Morsetti di derivazione a perforazione d'isolante per cavi BT	35-120	35-120	437	2x M8	13	9
MORSD17	Morsetti di derivazione a perforazione d'isolante per cavi BT	50-150	50-150	504	2x M8	17	18
MORSD18	Morsetti di derivazione a perforazione d'isolante per cavi BT	50-150	50-150	504	2x M8	17	18
MORSD19	Morsetti di derivazione a perforazione d'isolante per cavi BT	70-240	25-95	377	2x M8	17	14
MORSD20	Morsetti di derivazione a perforazione d'isolante per cavi BT	70-240	(2,5)6-35	200	1x M8	13	14
MORSD21	Morsetti di derivazione a perforazione d'isolante per cavi BT	50-185	50-150	504	2x M8	17	18
MORSD22	Morsetti di derivazione a perforazione d'isolante per cavi BT	50-185	50-150	504	2x M8	17	18
MORSD23	Morsetti di derivazione a perforazione d'isolante per cavi BT	95-240	50-240	530	2x M10	17	25
MORSD24	Morsetti di derivazione a perforazione d'isolante per cavi BT	95-240	50-240	504	2x M10	17	25
MORSD25	Morsetti di derivazione a perforazione d'isolante per cavi BT	95-240	95-240	530	2x M10	17	25
MORSD26	Morsetti di derivazione a perforazione d'isolante per cavi BT	120-380	95-240	679	2x M10	17	37

# RACCORDO BIFILARE

Codice prodotto: RACBIF1

## DESCRIZIONE

Raccordo bifilare.



## VARIANTI

CODICE	PRINCIPALE (mm <sup>2</sup> )	DERIVATO (mm <sup>2</sup> )	I MAXI (A)	VITE NUMERO	VITE H (mm)	COPPIA DI SERRAGGIO (nm)
RACBIF1	6-35	1,5-6	63	1x M8	13	9
RACBIF2	16-95	1,5-6	63	1x M8	13	9
RACBIF3	70-240	6-35	200	1x M8	13	9
RACBIF4	6-54	(2,5)6-35	200	1x M8	13	9
RACBIF5	6-25	(2,5)6-16	115	1x M8	13	14
RACBIF6	16-70	(2,5)6-35	161	1x M8	13	14
RACBIF7	25-95	(2,5)6-35	200	1x M8	13	14
RACBIF8	16-70	(2,5)6-35	200	1x M8	13	14
RACBIF9	25-95	(2,5)6-35	200	1x M8	13	14
RACBIF10	25-95	25-95	377	2x M8	13	14
RACBIF11	35-95	25-95	377	1x M8	13	14
RACBIF12	35-95	25-95	377	1x M8	13	14
RACBIF13	35-95	16-70	310	1x M8	13	18
RACBIF14	35-95	35-95	242	1x M8	13	18
RACBIF15	50-150	(2,5)6-35	200	1x M8	13	18
RACBIF16	35-120	35-120	437	1x M8	13	18
RACBIF17	50-150	50-150	504	2x M8	17	20
RACBIF18	50-150	50-150	504	2x M8	17	20
RACBIF19	50-150	25-95	377	1x M8	13	14
RACBIF20	70-240	(2,5)6-35	200	1x M8	13	14
RACBIF21	70-185	50-150	504	2x M8	17	25
RACBIF22	70-240	50-240	504	2x M10	17	25
RACBIF23	95-240	50-240	530	2x M10	17	25
RACBIF24	95-240	50-240	504	2x M10	17	25
RACBIF25	95-240	95-240	530	2x M10	17	25
	120-380	95-240	679	2x M10	17	37

## CONNETTORI UNIPOLARI

Codice prodotto: 275011

### DESCRIZIONE

Connettori unipolari preisolati.



### VARIANTI

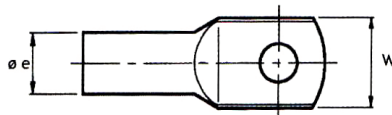
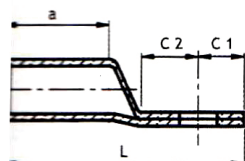
CODICE	DESCRIZIONE
275011	Connettori unipolari preisolati di giunzione per cavo precordato BT.
275012	Connettori unipolari preisolati di giunzione per cavo precordato BT.
275013	Connettori unipolari preisolati di giunzione per cavo precordato BT.
270122	Connettori unipolari preisolati di giunzione per cavo precordato BT.
270124	Connettori unipolari preisolati di giunzione per cavo precordato BT.
275014	Connettori unipolari preisolati di giunzione per cavo precordato BT.
270123	Connettori unipolari preisolati di giunzione per cavo precordato BT.

## CAPICORDA TUBOLARE

Codice prodotto: CAP

### DESCRIZIONE

Capicorda tubolare.



### VARIANTI

CODICE	SEZIONE CAVO	MATRICOLA ENEL	FORO	W (mm)	ØI (mm)	ØE (mm)	C1 (mm)	C2 (mm)	A (mm)	L (mm)
CAP4/6M3	4 - 6		M3	8	3,6	5,2	3,5	4,5	8	20,5
CAP4/6M4	4 - 6		M4	8	3,6	5,2	4	5	8	21,5
CAP4/6M5	4 - 6		M5	10	3,6	5,2	5	6	8	23,5
CAP4/6M6	4 - 6		M6	10	3,6	5,2	6	7	8	25,5
CAP4/6M8	4 - 6		M8	14	3,6	5,2	8	9	8	29,5
CAP4/6M10	4 - 6		M10	16	3,6	5,2	10	11	8	33,5
CAP10M4	10		M4	11	4,6	6,8	4	5	9,5	23,5
CAP10M5	10		M5	11	4,6	6,8	5	6	9,5	25,5
CAP10M6	10		M6	11	4,6	6,8	6	7	9,5	25,5
CAP10M8	10		M8	15	4,6	6,8	8	9	9,5	31,5
CAP10M10	10		M10	15	4,6	6,8	10	11	9,5	35,5
CAP16M4	16		M4	12	5,8	8	4	5	11	25,5
CAP16M5	16		M5	12	5,8	8	5	6	11	27,5
CAP16M6	16		M6	12	5,8	8	6	7	11	29,5
CAP16M8	16		M8	16	5,8	8	8	9	11	33,5
CAP16M10	16		M10	16	5,8	8	10	11	11	37,5

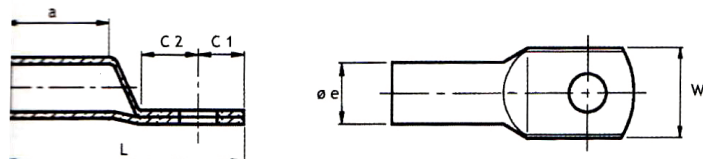
CODICE	SEZIONE CAVO	MATRICOLA ENEL	FORO	W (mm)	ØI (mm)	ØE (mm)	C1 (mm)	C2 (mm)	A (mm)	L (mm)
CAP16M12	16	210576	M12	18	5,8	8	11,5	13,5	11	41,5
CAP25M5	25		M5	14	7	9,5	5	6	11,5	29
CAP25M6	25	210577	M6	14	7	9,5	6	7	11,5	31
CAP25M8	25		M8	18	7	9,5	8	9	11,5	35
CAP25M10	25	210539	M10	18	7	9,5	10	11	11,5	39
CAP25M12	25	210539	M12	18	7	9,5	11,5	13,5	11,5	43
CAP25M14	25	210539	M14	23	7	9,5	17	19	11,5	54
CAP35/25M6	35 - 25		M6	17	8,9	11,8	8	7	14	35
CAP35/25M8	35 - 25		M8	17	8,9	11,8	8	9	14	39
CAP35/25M10	35 - 25		M10	19	8,9	11,8	10	11	14	43
CAP35/25M12	35 - 25		M12	19	8,9	11,8	11,5	13,5	14	47
CAP50/35M6	50 - 35		M6	19	10	13	6	9	17	39
CAP50/35M8	50 - 35		M8	19	10	13	8	9	17	43
CAP50/35M10	50 - 35		M10	19	10	13	10	11	17	47
CAP50/35M12	50 - 35	210578	M12	22	10	13	11,5	13,5	17	51
CAP50/35M14	50 - 35		M14	22	10	13	14	15	17	55
CAP50/35M16	50 - 35		M16	25	10	13	15	17	17	58
CAP70/50M6	70 - 50		M6	22	11,3	14,6	8	9	19	46
CAP70/50M8	70 - 50		M8	22	11,3	14,6	8	9	19	48
CAP70/50M10	70 - 50		M10	22	11,3	14,6	10	11	19	50
CAP70/50M12	70 - 50		M12	22	11,3	14,6	11,5	13,5	19	54
CAP70/50M14	70 - 50		M14	26	11,3	14,6	14	15	19	58
CAP70/50M16	70 - 50		M16	26	11,3	14,6	15	17	19	61
CAP95/70M8	95 - 70		M8	26	13,5	17,5	8	9	21	50
CAP95/70M10	95 - 70		M10	26	13,5	17,5	10	11	21	54
CAP95/70M12	95 - 70	210579	M12	26	13,5	17,5	11,5	13,5	21	58
CAP95/70M14	95 - 70		M14	26	13,5	17,5	14	15	21	62
CAP95/70M16	95 - 70	210550	M16	26	13,5	17,5	15	17	21	65
CAP95/70M20	95 - 70		M20	30	13,5	17,5	20	21	21	74
CAP120/95M8	120 - 95		M8	30	15,2	19,7	10	11	23	57
CAP120/95M10	120 - 95		M10	30	15,2	19,7	10	11	23	57
CAP120/95M12	120 - 95		M12	30	15,2	19,7	11,5	13,5	23	61
CAP120/95M14	120 - 95		M14	30	15,2	19,7	14	15	23	65
CAP120/95M16	120 - 95	210580	M16	30	15,2	19,7	15	17	23	68
CAP150/120M10	150 - 120		M10	32	16,7	21,5	10	11	26	68
CAP150/120M12	150 - 120	210580	M12	32	16,7	21,5	11,5	13,5	26	68
CAP150/120M14	150 - 120		M14	32	16,7	21,5	14	15	26	70
CAP150/120M16	150 - 120		M16	32	16,7	21,5	15	17	26	74
CAP150/120M20	150 - 120	200551	M20	32	16,7	21,5	20	22	26	82
CAP185/150M8	185 - 150		M8	36	19	24,5	13	15	28	76
CAP185/150M10	185 - 150		M10	36	19	24,5	13	15	28	76
CAP185/150M12	185 - 150		M12	36	19	24,5	14	14	28	78
CAP185/150M16	185 - 150		M16	36	19	24,5	17	19	28	84
CAP185/150M20	185 - 150		M20	36	19	24,5	20	22	28	90
CAP240/185M8	240 - 185		M8	40	21	27,5	13	15	33	83
CAP240/185M10	240 - 185		M10	40	21	27,5	13	15	33	83
CAP240/185M12	240 - 185		M12	40	21	27,5	14	16	33	85
CAP240/185M16	240 - 185		M16	40	21	27,5	17	19	33	91
CAP240/185M20	240 - 185		M20	40	21	27,5	20	22	33	97
CAP300/240M12	300 - 240		M12	44	23,7	30,7	14	21	40	99
CAP300/240M16	300 - 240		M16	44	23,7	30,7	19	24	40	105
CAP300/240M20	300 - 240		M20	44	23,7	30,7	22	24	40	111
CAP400/300M12	400 - 300		M12	51	27	35	18	20	42	110
CAP400/300M16	400 - 300		M16	51	27	35	19	21	42	112
CAP400/300M20	400 - 300	200551	M20	51	27	35	22	24	42	118

# CAPICORDA TUBOLARI DI BASSA TENSIONE

Codice prodotto: CAPDC

## DESCRIZIONE

Capicorda tubolare di bassa tensione.



## VARIANTI

CODICE	DESCRIZIONE	SEZIONE CAVO (mm <sup>2</sup> )	FORO	W (mm)	ØI (mm)	ØE (mm)	C1 (mm)	C2 (mm)	A (mm)	L (mm)
CAPDC6M6	Capicorda tubolare di bassa tensione	6	M6	8,5	3,8	5,5	8,5	9	11	33,5
CAPDC6M8	Capicorda tubolare di bassa tensione	6	M8	13	3,8	5,5	11	9	11	36
CAPDC10M5	Capicorda tubolare di bassa tensione	10	M5	9	4,5	6	7	11	12	35
CAPDC10M6	Capicorda tubolare di bassa tensione	10	M6	9	4,5	6	8,5	11	12	36,5
CAPDC10M8	Capicorda tubolare di bassa tensione	10	M8	13	4,5	6	11	11	12	39
CAPDC16M6	Capicorda tubolare di bassa tensione	16	M6	13	5,5	8,5	8,5	12,5	20,5	45,5
CAPDC16M8	Capicorda tubolare di bassa tensione	16	M8	13	5,5	8,5	11	12,5	20,5	48
CAPDC16M10	Capicorda tubolare di bassa tensione	16	M10	17	5,5	8,5	13	12,5	20,5	50
CAPDC16M12	Capicorda tubolare di bassa tensione	16	M12	18	5,5	8,5	14	12,5	20,5	50
CAPDC25M6	Capicorda tubolare di bassa tensione	25	M6	14	7	10	8,5	13,5	20,5	47,5
CAPDC25M8	Capicorda tubolare di bassa tensione	25	M8	16	7	10	11	13,5	20,5	50
CAPDC25M10	Capicorda tubolare di bassa tensione	25	M10	17	7	10	13	13,5	20,5	52
CAPDC25M12	Capicorda tubolare di bassa tensione	25	M12	19	7	10	14	13,5	20,5	53
CAPDC35M6	Capicorda tubolare di bassa tensione	35	M6	17	8,2	12,5	8,5	14,5	20,5	51,5
CAPDC35M8	Capicorda tubolare di bassa tensione	35	M8	17	8,2	12,5	11	14,5	20,5	51,5
CAPDC35M10	Capicorda tubolare di bassa tensione	35	M10	19	8,2	12,5	13	14,5	20,5	56
CAPDC35M12	Capicorda tubolare di bassa tensione	35	M12	21	8,2	12,5	14	14,5	20,5	57
CAPDC35M14	Capicorda tubolare di bassa tensione	35	M14	21	8,2	12,5	15,5	14,5	20,5	58,5
CAPDC50M8	Capicorda tubolare di bassa tensione	50	M8	24	11,5	16,5	11	16,5	31	67
CAPDC50M10	Capicorda tubolare di bassa tensione	50	M10	22	11,5	16,5	13	16,5	31	66
CAPDC50M12	Capicorda tubolare di bassa tensione	50	M12	24	11,5	16,5	14	16,5	31	67
CAPDC50M14	Capicorda tubolare di bassa tensione	50	M14	24	11,5	16,5	15,5	16,5	31	68,5
CAPDC50M16	Capicorda tubolare di bassa tensione	50	M16	28	11,5	16,5	17	16,5	31	70
CAPDC70M8	Capicorda tubolare di bassa tensione	70	M8	24	11,5	16,5	11	16,5	31	67
CAPDC70M10	Capicorda tubolare di bassa tensione	70	M10	24	11,5	16,5	13	16,5	31	69
CAPDC70M12	Capicorda tubolare di bassa tensione	70	M12	24	11,5	16,5	14	16,5	31	70
CAPDC70M14	Capicorda tubolare di bassa tensione	70	M14	24	11,5	16,5	15,5	16,5	31	71,5
CAPDC70M16	Capicorda tubolare di bassa tensione	70	M16	30	11,5	16,5	17	16,5	31	73
CAPDC95M8	Capicorda tubolare di bassa tensione	95	M8	28	13,5	19	11	16,5	37	77
CAPDC95M10	Capicorda tubolare di bassa tensione	95	M10	28	13,5	19	13	16,5	37	79
CAPDC95M12	Capicorda tubolare di bassa tensione	95	M12	28	13,5	19	14	16,5	37	80
CAPDC95M14	Capicorda tubolare di bassa tensione	95	M14	28	13,5	19	15,5	16,5	37	81,5

CODICE	DESCRIZIONE	SEZIONE CAVO (mm <sup>2</sup> )	FORO	W (mm)	ØI (mm)	ØE (mm)	C1 (mm)	C2 (mm)	A (mm)	L (mm)
CAPDC95M16	Capicorda tubolare di bassa tensione	95	M16	32	13,5	19	17	16,5	37	83
CAPDC120M10	Capicorda tubolare di bassa tensione	120	M10	32	15,5	21	13	21	38	84
CAPDC120M12	Capicorda tubolare di bassa tensione	120	M12	32	15,5	21	14	21	38	85
CAPDC120M14	Capicorda tubolare di bassa tensione	120	M14	32	15,5	21	15,5	21	38	86,5
CAPDC120M16	Capicorda tubolare di bassa tensione	120	M16	32	15,5	21	17	21	38	88
CAPDC120M20	Capicorda tubolare di bassa tensione	120	M20	32	15,5	21	20	21	38	91
CAPDC150M10	Capicorda tubolare di bassa tensione	150	M10	34	17	23,5	13	21	41	92
CAPDC150M12	Capicorda tubolare di bassa tensione	150	M12	34	17	23,5	14	21	41	93
CAPDC150M14	Capicorda tubolare di bassa tensione	150	M14	34	17	23,5	15,5	21	41	94,5
CAPDC150M16	Capicorda tubolare di bassa tensione	150	M16	34	17	23,5	17	21	41	96
CAPDC150M20	Capicorda tubolare di bassa tensione	150	M20	34	17	23,5	20	21	41	99
CAPDC185M10	Capicorda tubolare di bassa tensione	185	M10	37	19	25,5	13	24	42	96
CAPDC185M12	Capicorda tubolare di bassa tensione	185	M12	37	19	25,5	14	24	42	97
CAPDC185M14	Capicorda tubolare di bassa tensione	185	M14	37	19	25,5	15,5	24	42	98,5
CAPDC185M16	Capicorda tubolare di bassa tensione	185	M16	37	19	25,5	17	24	42	100
CAPDC185M20	Capicorda tubolare di bassa tensione	185	M20	40	19	25,5	20	24	42	103
CAPDC240M12	Capicorda tubolare di bassa tensione	240	M12	42	21,5	29	14	24	51	107
CAPDC240M14	Capicorda tubolare di bassa tensione	240	M14	42	21,5	29	15,5	24	51	108,5
CAPDC240M16	Capicorda tubolare di bassa tensione	240	M16	42	21,5	29	17	24	51	110
CAPDC240M20	Capicorda tubolare di bassa tensione	240	M20	45	21,5	29	20	24	51	113
CAPDC300M14	Capicorda tubolare di bassa tensione	300	M14	48	24,5	32	15,5	24	55	116,5
CAPDC300M16	Capicorda tubolare di bassa tensione	300	M16	48	24,5	32	17	24	55	118
CAPDC300M20	Capicorda tubolare di bassa tensione	300	M20	48	24,5	32	20	24	55	121
CAPDC400M14	Capicorda tubolare di bassa tensione	400	M14	55	27,5	38,5	23	24	72	139
CAPDC400M16	Capicorda tubolare di bassa tensione	400	M16	55	27,5	38,5	23	24	72	139
CAPDC400M20	Capicorda tubolare di bassa tensione	400	M20	55	27,5	38,5	23	24	72	139
CAPDC500M16	Capicorda tubolare di bassa tensione	500	M16	60	31	42	23	26	75	149
CAPDC500M20	Capicorda tubolare di bassa tensione	500	M20	60	31	42	23	26	75	149
CAPDC625M16	Capicorda tubolare di bassa tensione	625	M16	60	34,5	44	23	26	83	159
CAPDC625M20	Capicorda tubolare di bassa tensione	625	M20	60	34,5	44	23	26	83	159

## CAPICORDA PER CORDA DI RAME

**Codice prodotto: 239801**

### DESCRIZIONE

Capicorda a compressione diritto per corda di rame da 7.56. Matricola ENEL 239801.



## CAPICORDA CON ATTACCO PIATTO

Codice prodotto: 217703

### DESCRIZIONE

Capicorda a compressione dritto con attacco piatto a 2 fori per paletto di terra. Matricola ENEL 217703.

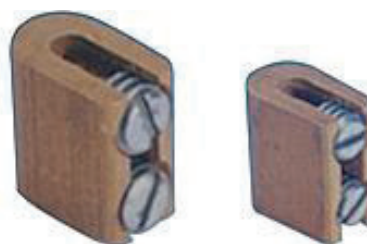


## MORSETTI BIFILARI AD "U"

Codice prodotto: MOR-SBIF/U

### DESCRIZIONE

Morsetti bifilari ad "U". Corpo in ottone laminato, viti con filettatura a dente di sega.



## MORSETTI BIFILARI A BULLONE

Codice prodotto: MORSBUL

### DESCRIZIONE

Morsetti bifilari a bullone con morsetto in rame.



### VARIANTI

CODICE	DESCRIZIONE	SEZIONE PASSANTE MIN (mm <sup>2</sup> )	SEZIONE PASSANTE MAX (mm <sup>2</sup> )	SEZIONE DERIVATO MIN (mm <sup>2</sup> )	SEZIONE DERIVATO MAX (mm <sup>2</sup> )
MORSBUL1	Morsetti bifilari a bullone con morsetto in rame, connettori a serraggio meccanico, riferimento tabella ENEL DJ 4220	6	10	6	10
MORSBUL2		6	16	6	16
MORSBUL3		6	25	6	25
MORSBUL4		10	35	10	35
MORSBUL5		10	50	10	50
MORSBUL6		10	70	10	70
MORSBUL7		16	95	16	95
MORSBUL8		16	120	16	120
MORSBUL9		16	150	16	150
MORSBUL10		25	185	25	185
MORSBUL11		25	240	25	240

## CAPOCORDA AD OCCHIELLO IN OTTONE

**Codice prodotto: CAPOCCT**

### DESCRIZIONE

Capocorda ad occhiello in ottone stampato a serraggio meccanico con 2 viti – cod. CTT.



## CAPOCORDA IN OTTONE STAMPATO 1BR

**Codice prodotto: CAPOCCT**

### DESCRIZIONE

Capocorda ad occhiello in ottone stampato a serraggio meccanico con 2 viti – cod. 1BR.



## CAPOCORDA IN OTTONE STAMPATO RDB

**Codice prodotto: CAPORDB**

### DESCRIZIONE

Capicorda ad occhiello in ottone stampato a serraggio meccanico con 4 viti cod. – RDB.



## RACCORDO IN OTTONE STAMPATO

**Codice prodotto: RACOTT**

### DESCRIZIONE

Raccordo in ottone stampato a serraggio meccanico con 2 viti.



## CAPOCORDA IN OTTONE STAMPATO 4 VITI

**Codice prodotto: CAPOTT**

### DESCRIZIONE

Capocorda in ottone stampato a serraggio meccanico 4 viti.



## SERRACAVI AD "U"

**Codice prodotto: SERRCU/U**

### DESCRIZIONE

Serracavi ad "U" per linee aeree in rame, in ottone stampato con viti del tipo imperdibile.



## MORSETTI BIFILARI DI DERIVAZIONE

**Codice prodotto: MORSB1**

### DESCRIZIONE

Morsetti bifilari di derivazione.



### VARIANTI

CODICE	DESCRIZIONE	SEZ. PASSANTE (mm <sup>2</sup> )	SEZ. DERIVATO (mm <sup>2</sup> )	BULLONI	MATRICOLA ENEL
MORSB1	Morsetti bifilari di derivazione per linee aeree	6-64	6-64	2 x M8	262016
MORSB2	Morsetti bifilari di derivazione per linee aeree	10-95	10-95	2 x M8	
MORSB3	Morsetti bifilari di derivazione per linee aeree	25-120	25-120	2 x M8	262011/262017
MORSB4	Morsetti bifilari di derivazione per linee aeree	25-150	25-150	2 x M10	262013/262019
MORSB5	Morsetti bifilari di derivazione per linee aeree	50-150	6-54	1 x M10	
MORSB6	Morsetti bifilari di derivazione per linee aeree	50-240	50-240	2 x M10	
MORSB7	Morsetti bifilari di derivazione per linee aeree	50-240	50-240	3 x M10	

## MORSETTI BIFILARE BIMETALLICO

Codice prodotto: MORBIM1

### DESCRIZIONE

Morsetto bifilare bimetallico con serraggio.



### VARIANTI

CODICE	DESCRIZIONE	SEZ. PASSANTE (mm <sup>2</sup> )	SEZ. DERIVATO (mm <sup>2</sup> )	BULLONI	MATRICOLA ENEL
MORBIM1	Morsetto bifilare bimetallico con serraggio a bulloni, adatti per conduttori alluminio e rame	16-95	2,5-10	1 x M8	-
MORBIM2	Morsetto bifilare bimetallico con serraggio a bulloni, adatti per conduttori alluminio e rame	16-95	6-35	1 x M8	-
MORBIM3	Morsetto bifilare bimetallico con serraggio a bulloni, adatti per conduttori alluminio e rame	16-95	6-50	2 x M8	262031
MORBIM4	Morsetto bifilare bimetallico con serraggio a bulloni, adatti per conduttori alluminio e rame	16-95	35-120	2 x M8	-
MORBIM5	Morsetto bifilare bimetallico con serraggio a bulloni, adatti per conduttori alluminio e rame	22-150	6-35	1 x M8	
MORBIM6	Morsetto bifilare bimetallico con serraggio a bulloni, adatti per conduttori alluminio e rame	22-150	6-95	2 x M8	262034-262036
MORBIM7	Morsetto bifilare bimetallico con serraggio a bulloni, adatti per conduttori alluminio e rame	22-150	16-95	2 x M8	262036

## MORSETTI BIFILARI BIMETALLICO

Codice prodotto: MORSB01

### DESCRIZIONE

Morsetto bifilare.



### VARIANTI

CODICE	DESCRIZIONE	SEZ. PASSANTE (mm <sup>2</sup> )	SEZ. DERIVATO (mm <sup>2</sup> )	BULLONI
MORSB01	Morsetti bifilari di derivazione per linee aeree	4-30	4-30	1 x M6
MORSB02	Morsetti bifilari di derivazione per linee aeree	4-16	4-16	2 x M5
MORSB03	Morsetti bifilari di derivazione per linee aeree	4-35	4-35	2 x M5
MORSB04	Morsetti bifilari di derivazione per linee aeree	4-50	4-50	2 x M6
MORSB05	Morsetti bifilari di derivazione per linee aeree	16-95	16-95	2 x M8
MORSB06	Morsetti bifilari di derivazione per linee aeree	30-150	30-150	2 x M8
MORSB07	Morsetti bifilari di derivazione per linee aeree	50-300	50-300	3 x M10

## CONNETTORI A COMPRESSIONE

Codice prodotto: 275027

### DESCRIZIONE

Connettori a compressione in rame.



### VARIANTI

CODICE	DESCRIZIONE	SEZIONE (mm <sup>2</sup> )	LUNGHEZZA (mm)	DIAMETRO ESTERNO (mm)	MATRICOLA ENEL
275027	Connettori a compressione a piena trazione in rame	10	50	8,5	275027
265002	Connettori a compressione a piena trazione in rame	16	70	8,5	265002
265003	Connettori a compressione a piena trazione in rame	25	90	11	265003
265004	Connettori a compressione a piena trazione in rame	35	100	14	265004
265006	Connettori a compressione a piena trazione in rame	70	160	18	265006
265072	Connettori a compressione a piena trazione in acciaio	35 acciaio	250	20	265072

## CONNETTORI A COMPRESSIONE A PIENA TRAZIONE

Codice prodotto: 265203

### DESCRIZIONE

Connettori a compressione.



### VARIANTI

CODICE	DESCRIZIONE	SEZIONE (mm <sup>2</sup> )	LUNGHEZZA (mm)	DIAMETRO ESTERNO (mm)	MATRICOLA ENEL
265203	Connettori a compressione a piena trazione	35	110	14	265203
265205	Connettori a compressione a piena trazione	70	156	18,5	265205

# CAPICORDA TUBOLARI DI MEDIA TENSIONE

**Codice prodotto: 210545**

## DESCRIZIONE

Capicorda tubolari di media tensione.



## VARIANTI

CODICE	DESCRIZIONE	SEZIONE (mm <sup>2</sup> )	ØI (mm)	ØE (mm)	L (mm)	FORO	MATRICOLA ENEL
210545	Capicorda tubolari di media tensione	25	7,0	11,0	78	M 12	210545
210570	Capicorda tubolari di media tensione	25	7,0	10,0	78	M 12	210570
210573	Capicorda tubolari di media tensione	35	8,2	13,0	79	M 12	210573
210573A	Capicorda tubolari di media tensione	50	8,7	13,0	79	M 12	
210565	Capicorda tubolari di media tensione	70	11,5	18,0	81	M 12	210565
210565A	Capicorda tubolari di media tensione	95	12,0	20,0	91	M 12	
210565B	Capicorda tubolari di media tensione	120	13,5	20,0	97	M 12	
210565C	Capicorda tubolari di media tensione	150	15,0	23,0	97	M 12	
210565D	Capicorda tubolari di media tensione	185	17,0	23,0	101	M 14	
210565E	Capicorda tubolari di media tensione	240	19,0	30,0	107	M 14	
210565F	Capicorda tubolari di media tensione	300	21,5	30,0	114	M 14	
210565G	Capicorda tubolari di media tensione	400	27,5	38,5	145	M 16	
210565H	Capicorda tubolari di media tensione	500	31,0	42,0	154	M 16	
210565I	Capicorda tubolari di media tensione	500	31,0	42,0	154	M 20	
210565L	Capicorda tubolari di media tensione	630	34,5	44,0	165	M 16	
210565M	Capicorda tubolari di media tensione	630	34,5	44,0	165	M 20	

## CONNETTORI TUBOLARI DI MEDIA TENSIONE

**Codice prodotto: 265203**

### DESCRIZIONE

Connettori a compressione.



### VARIANTI

CODICE	DESCRIZIONE	SEZIONE (mm <sup>2</sup> )	DIAMETRO INTERNO (mm)	LUNGHEZZA (mm)
CONTUB1	Connettori tubolari di media tensione.	25	7	60
CONTUB2	Connettori tubolari di media tensione.	35	8,2	60
CONTUB3	Connettori tubolari di media tensione.	50	8,7	60
CONTUB4	Connettori tubolari di media tensione.	70	11	80
CONTUB5	Connettori tubolari di media tensione.	95	12	80
CONTUB6	Connettori tubolari di media tensione.	120	13,5	80
CONTUB7	Connettori tubolari di media tensione.	150	15	80
CONTUB8	Connettori tubolari di media tensione.	185	17	100
CONTUB9	Connettori tubolari di media tensione.	240	19,2	100
CONTUB10	Connettori tubolari di media tensione.	315	21,5	100
CONTUB11	Connettori tubolari di media tensione.	400	27	120
CONTUB12	Connettori tubolari di media tensione.	500	29,1	120
CONTUB13	Connettori tubolari di media tensione.	630	32,5	130

# CONNETTORI DRITTI

**Codice prodotto: 275050A**

## DESCRIZIONE

Connettori dritti e di riduzione per linee MT.



## VARIANTI

CODICE	DESCRIZIONE	SEZIONE A	SEZIONE B	Ø A (mm)	Ø B (mm)	Ø D (mm)	LUNGHEZZA (mm)	MATRICOLA ENEL
275050A	Connettori dritti e di riduzione in alluminio per linee MT	25 AL	25 AL	6,5	6,5	20	138	275050A
275050	Connettori dritti e di riduzione in alluminio per linee MT	35 AL	35 AL	8	8	20	138	275050
275051	Connettori dritti e di riduzione in alluminio per linee MT	50 AL	50 AL	9,5	9,5	20	138	275051
275056	Connettori dritti e di riduzione in alluminio per linee MT	70 AL	70 AL	11	11	20	138	275056
275059	Connettori dritti e di riduzione in alluminio per linee MT	70 AL	50 AL/CU	11	9,5	20	138	275059
275052	Connettori dritti e di riduzione in alluminio per linee MT	95 AL	95 AL	13	13	20	138	275052
275052A	Connettori dritti e di riduzione in alluminio per linee MT	95 AL	25 AL	13	6,5	20	138	
275068	Connettori dritti e di riduzione in alluminio per linee MT	95 AL	50 AL/CU	13	9,5	20	138	275068
275067	Connettori dritti e di riduzione in alluminio per linee MT	95 AL	70 AL/CU	13	11	20	138	275067
275057	Connettori dritti e di riduzione in alluminio per linee MT	120 AL	120 AL	14,2	14,2	25	164	275057
275057A	Connettori dritti e di riduzione in alluminio per linee MT	120 AL	50 AL	14,2	9,5	25	164	
275034	Connettori dritti e di riduzione in alluminio per linee MT	120 AL	95 AL/CU	14,2	13	25	164	275034
275053	Connettori dritti e di riduzione in alluminio per linee MT	150 AL	150 AL	16	16	25	164	275053
275053A	Connettori dritti e di riduzione in alluminio per linee MT	150 AL	50 AL/CU	16	9,5	25	164	
275066	Connettori dritti e di riduzione in alluminio per linee MT	150 AL	95 AL/CU	16	13	25	164	275066
275065	Connettori dritti e di riduzione in alluminio per linee MT	150 AL	120 AL/CU	16	14,2	25	164	275065
275054	Connettori dritti e di riduzione in alluminio per linee MT	185 AL	185 AL	17,5	17,5	32	176	275054
275060	Connettori dritti e di riduzione in alluminio per linee MT	185 AL	50 AL/CU	17,5	9,5	32	176	275060
275060A	Connettori dritti e di riduzione in alluminio per linee MT	185 AL	70 AL/CU	17,5	11	32	176	
275061	Connettori dritti e di riduzione in alluminio per linee MT	185 AL	95 AL/CU	17,5	13	32	176	275061
275061A	Connettori dritti e di riduzione in alluminio per linee MT	185 AL	120 AL/CU	17,5	14,2	32	176	
275062	Connettori dritti e di riduzione in alluminio per linee MT	185 AL	150 AL/CU	17,5	16	32	176	275062
275055	Connettori dritti e di riduzione in alluminio per linee MT	240 AL	240 AL	20	20	32	176	275055
275055B	Connettori dritti e di riduzione in alluminio per linee MT	240 AL	250 AL/CU	20	9,5	32	176	275055
275055C	Connettori dritti e di riduzione in alluminio per linee MT	240 AL	70 AL	20	11	32	176	
275055D	Connettori dritti e di riduzione in alluminio per linee MT	240 AL	95 AL	20	13	32	176	
275064	Connettori dritti e di riduzione in alluminio per linee MT	240 AL	150 AL/CU	20	16	32	176	275064
275063	Connettori dritti e di riduzione in alluminio per linee MT	240 AL	185 AL/CU	20	17,5	32	176	275063

## CONNETTORI BIMETALLICI ALLUMINIO - RAME

**Codice prodotto: CONBIM**

### DESCRIZIONE

Connettori bimetallici alluminio-rame.



### VARIANTI

CODICE	SEZIONE ALLUMINIO (mm <sup>2</sup> )	SEZIONE RAME (mm <sup>2</sup> )	FORO ALLUMINIO (mm)	FORO RAME (mm)
CONBIM1	70	50	11	9,2
CONBIM2	95	50	12,5	9,2
CONBIM3	95	70	12,5	11
CONBIM4	120	95	13,7	13
CONBIM5	150	95	15,5	13
CONBIM6	150	120	15,5	14,2
CONBIM7	185	70	17	9,2
CONBIM8	185	95	17	13
CONBIM9	185	150	17	16
CONBIM10	240	150	19,5	16
CONBIM11	240	185	19,5	18

## CONNETTORI A BASSA TENSIONE

**Codice prodotto: CONBT**

### DESCRIZIONE

Connettori a bassa tensione.



### VARIANTI

CODICE	SEZIONE ALLUMINIO (mm <sup>2</sup> )	SEZIONE RAME (mm <sup>2</sup> )	FORO ALLUMINIO (mm)	FORO RAME (mm)
CONBT1	70	50	11	11
CONBT2	95	70	12,5	11
CONBT3	95	95	12,5	13
CONBT4	120	95	13,7	13
CONBT5	150	95	15,5	13
CONBT6	150	120	15,5	14,2
CONBT7	185	70	17	11
CONBT8	185	95	17	13
CONBT9	185	150	17	16
CONBT10	240	185	19,5	16
	240	185	19,5	18

# CAPICORDA BIMETALLICI AD OCCHIELLO

**Codice prodotto: CAPBIM**

## DESCRIZIONE

Capicorda bimetallici ad occhiello alluminio-rame.



## VARIANTI

CODICE	SEZIONE (mm <sup>2</sup> )	PALMO (mm)	FORO	LUNGHEZZA (mm)	MATRICOLA ENEL
CAPBIM2	25	20	M10	79	
CAPBIM3	35	25	M12	86	210542
CAPBIM4	50	25	M12	86	210543
CAPBIM5	70	25	M12	86	210544
CAPBIM6	95	25	M12	86	210581
CAPBIM7	120	30	M12	110	210561
CAPBIM8	150	30	M12	110	210562
CAPBIM9	185	30	M12	110	210563
CAPBIM10	240	30	M12	110	210564
CAPBIM11	300	36	M16	153	
CAPBIM12	400	36	M16	153	
CAPBIM13	500	60×60	M8	200	
CAPBIM14	630	60×60	M8	200	
CAPBIM15	630	60×60	M8	200	
CAPBIM16	630	60×60	M8	200	
CAPBIM17	800	80×80	M10	260	
CAPBIM18	1000	80×80	M10	260	
CAPBIM19	1200	80×80	M10	270	
CAPBIM20	1300	80×80	M10	270	

## CAPICORDA BIMETALLICI A CODOLO

Codice prodotto: 273740A

### DESCRIZIONE

Capicorda bimetallici a codolo.



### VARIANTI

CODICE	SEZIONE (mm <sup>2</sup> )	DIAMETRO CODOLO (mm)	LUNGHEZZA CODOLO (mm)	LUNGHEZZA TOTALE (mm)	MATRICOLA ENEL
273740A	16	8	30	82	
273740B	25	8	30	82	
273740	35	14	55	107	273740
273741	50	14	55	107	273741
273742	70	14	55	107	273742
273743	95	14	55	107	273743
273744	120	14	55	125	273744
273729	150	14	55	125	273729
273715	185	14	55	125	273715
273717	240	14	55	125	273717
273717A	300	18	56	153	
273717B	400	18	56	153	

## CAPICORDA BIMETALLICI A CODOLO

Codice prodotto: 273740A

### DESCRIZIONE

Capicorda bimetallici a codolo.



### VARIANTI

CODICE	SEZIONE (mm <sup>2</sup> )	PALMO (mm)	FORO (mm)	LUNGHEZZA (mm)	MATRICOLA ENEL
210013	35	24	M 12	87	210013
210015	70	24	M 12	87	210015

## CAPICORDA BIMETALLICI A CODOLO "ALDREY"

Codice prodotto: CAPCOD

### DESCRIZIONE

Capicorda bimetallici a codolo "Aldrey".



### VARIANTI

CODICE	SEZIONE (mm <sup>2</sup> )	DIAMETRO CODOLO (mm)	LUNGHEZZA CODOLO (mm)	LUNGHEZZA (mm)
CAPCOD1	35	14	80	132
CAPCOD2	70	14	80	132

## CAPICORDA BIMETALLICI A OCCHIELLO

**Codice prodotto: 210074**

### DESCRIZIONE

Capicorda bimetallici ad occhio.

### CARATTERISTICHE

Sezione (Mm): 150 - Palmo (Mm): 31 - Foro: M 12

Lunghezza (Mm): 111 - Matricola Enel: 210074.



## CAPICORDA BIMETALLICI A CODOLO

**Codice prodotto: 210075**

### DESCRIZIONE

Capicorda bimetallici alluminio-rame a codolo per corde alluminio acciaio.

### CARATTERISTICHE

Sezione (Mm): 150 - Diametro Codolo (Mm): 14 - Lunghezza Codolo (mm): 80 - Lunghezza (mm): 150 - Matricola Enel: 210075.



## CAPICORDA BIMETALLICI SPECIALI

**Codice prodotto: CAPSP**

### DESCRIZIONE

Capicorda bimetallici speciali con corpo in alluminio e rondella in rame.

### VARIANTI

CODICE	DESCRIZIONE	SEZIONE (mm <sup>2</sup> )	LUNGHEZZA (mm)	FORO	LARGHEZZA PALMO (mm)
CAPSP1	Capicorda bimetallico speciale con corpo in alluminio e rondella in rame	25	73,5	M8	22,5
CAPSP2	Capicorda bimetallico speciale con corpo in alluminio e rondella in rame	35	81,5	M10	26
CAPSP3	Capicorda bimetallico speciale con corpo in alluminio e rondella in rame	50	86,5	M10	27
CAPSP4	Capicorda bimetallico speciale con corpo in alluminio e rondella in rame	70	102,5	M12	32
CAPSP5	Capicorda bimetallico speciale con corpo in alluminio e rondella in rame	95	107,5	M12	35
CAPSP6	Capicorda bimetallico speciale con corpo in alluminio e rondella in rame	120	107,5	M12	35
CAPSP7	Capicorda bimetallico speciale con corpo in alluminio e rondella in rame	150	121,5	M12	35
CAPSP8	Capicorda bimetallico speciale con corpo in alluminio e rondella in rame	185	128	M12	40
CAPSP9	Capicorda bimetallico speciale con corpo in alluminio e rondella in rame	240	140,5	M12	45



## CAPICORDA CON CORPO IN ALLUMINIO

**Codice prodotto: CAPSIG**

### DESCRIZIONE

Capicorda con corpo in alluminio.



### VARIANTI

CODICE	ALLUMINIO (mm <sup>2</sup> )	ALU-ACCIAIO (mm <sup>2</sup> )	MINI (mm)	MAXI (mm)	DIMENSIONE PALMO (mm)	DIAMETRO INTERNO (mm)	LUNGHEZZA (mm)	DADI (mm)
CAPSIG1	34,4	37,7	7,5	8,3	33 x 35	13,8	88	12
CAPSIG2	54,6	59,7	9,45	10	33 x 35	16	88	14
CAPSIG3	75,5	75,5	11,25	11,5	33 x 35	20	100	17,3
CAPSIG4	93,3	93	12	12,7	33 x 35	20	100	17,3
CAPSIG5	117	116,2	14	15	37 x 40	25	110	21
CAPSIG6	148	147,1	15,75	16,5	37 x 40	27	110	23
CAPSIG7	182	181,6	15,7	17,5	37 x 40	30	118	25
CAPSIG8	228	228	19,6	20,5	37 x 40	32	118	28
CAPSIG9	300	240	21,8	22,5	37 x 40	32	118	28
CAPSIG10	34,4	37,7	7,5	8,3	32,5	13,6	54	12
CAPSIG11	54,6	59,7	9,45	10	32,5	16	54	14

## SEZIONATORE SIMULTANEO PER INTERNO KV 24

**Codice prodotto: SEZkv24A400**

### DESCRIZIONE

Sezionatore simultaneo da parete per interno Kv 24 A 400 con doppie terre. Possibilità di manovra sia a destra che a sinistra.



## MANOVRA ASPORTABILE

**Codice prodotto: MANOV-A**

### DESCRIZIONE

Manovra asportabile.



## MANOVRA DA PARETE

**Codice prodotto:** MANOV-P

### DESCRIZIONE

Manovra da parete.



## MANOVRA LUCCHETTABILE

**Codice prodotto:** MANOV-L

### DESCRIZIONE

Manovra lucchettabile.



## MANOVRA DA PARETE CON BOBINA

**Codice prodotto:** MANOV-PB

### DESCRIZIONE

Manovra da parete con bobina.



## INTERRUTTORE DI MANOVRA SEZIONATORE

**Codice prodotto:** INTCART

### DESCRIZIONE

Interruttore di manovra sezionatore con porta fusibili comando rinviato a destra (a richiesta manovra a sinistra) con lame di messa a terra. Possibilità su richiesta di comando motore.



## INTERRUTTORE DI MANOVRA SEZIONATORE

**Codice prodotto: INTSART**

### DESCRIZIONE

Interruttore di manovra sezionatore senza porta fusibili comando rinviato a destra (a richiesta manovra a sinistra) con lame di messa a terra. Possibilità su richiesta di comando.

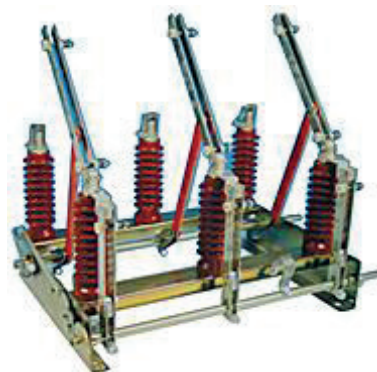


## SEZIONATORE DA PARETE PER INTERNO

**Codice prodotto: SEZPAR**

### DESCRIZIONE

Sezionatore da parete per interno con terra a valle o a monte interbloccata con possibilità di comando motore. Linea e/o terra.



## SEZIONATORE SIMULTANEO

**Codice prodotto: SEZSIM**

### DESCRIZIONE

Sezionatore simultaneo da parete per interno con terra a valle o a monte. Possibilità di manovra sia a sinistra che a destra. Possibilità di comando con asta per fioretto di manovra.



## SEZIONATORE PER ESTERNO

**Codice prodotto: SEZEST**

### DESCRIZIONE

Sezionatore per esterno con terra a valle.



## RAGGRUPPAMENTO

**Codice prodotto:** SEZPOR

### DESCRIZIONE

Raggruppamento sezionatore + portavalvole.

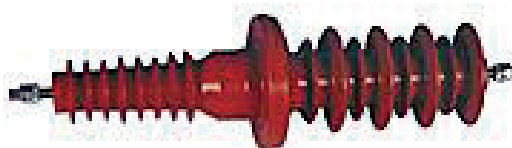


## ISOLATORE PASSANTE

**Codice prodotto:** ISOPAS

### DESCRIZIONE

Isolatore passante in resina epossidica interno/esterno  
Kv 24 norme IEC 137 CEI 36.2.



## ISOLATORE CAPACITIVI

**Codice prodotto:** ISOCAP

### DESCRIZIONE

Isolatori capacitivi in resina epossidica. Consentono di controllare visivamente la presenza/assenza di tensione.



## ISOLATORE PORTANTI IN RESINA PER INTERNO

**Codice prodotto:** ISOPkv

### DESCRIZIONE

Isolatori i portanti in resina per interno.



### VARIANTI

CODICE	DESCRIZIONE
ISOPkv10/12RES	Isolatori i portanti in resina per interno Kv 10/12-15/17.5-20/24- 30/36. Secondo norme IEC Standard 660 e Pub 273
ISOPkv15/17RES	
ISOPkv20/24RES	
ISOPkv30/36RES	

## ISOLATORE PORTANTI IN PORCELLANA PER INTERNI

**Codice prodotto:** ISOPkv

### DESCRIZIONE

Isolatori portanti in porcellana tipo per interno.



### VARIANTI

CODICE	DESCRIZIONE
ISOPkv20/24POR	Isolatori portanti in porcellana tipo per interno Kv 20/24. Secondo norme IEC 273 e CEI 36-12.
ISOPkv30/36POR	

## ISOLATORE PORTANTI IN PORCELLANA

**Codice prodotto:** ISOPkv20/24P-ES

### DESCRIZIONE

Isolatori portanti in porcellana tipo per esterno Kv 20/24. Secondo norme IEC 273 e CEI 36-12.



## FUSIBILI DI MEDIA TENSIONE

**Codice prodotto:** FUSIMT

### DESCRIZIONE

Fusibili di media tensione per interno ed esterno elevato potere d'interruzione bassa potenza dissipata.

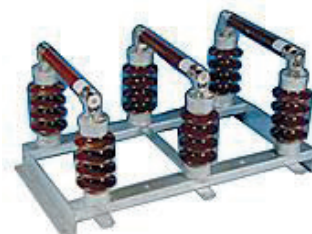


## PORTAVALVOLE TRIPOLARE

**Codice prodotto:** PORTA-V

### DESCRIZIONE

Portavalvole tripolare isolatori portanti in porcellana nella versione per esterno. Isolatori portanti in resina epossidica nella versione per interno. Pinze di supporto contatto in fusione d'ottone.



## SCARICATORI CON DISPOSITIVO DI DISTACCO

**Codice prodotto: 170011**

### DESCRIZIONE

Scaricatori ad ossido metallico con dispositivo di distacco



### VARIANTI

CODICE	DESCRIZIONE
170011	Scaricatori ad ossido metallico con dispositivo di distacco matr.ENEL di riferimento 170011-170012-170013
170012	
170013	

## SCARICATORI CON CORNO SPINTEROMETRICO

**Codice prodotto: 170060**

### DESCRIZIONE

Scaricatori ad ossido metallico con corno spinterometrico



### VARIANTI

CODICE	DESCRIZIONE
170060	Scaricatori ad ossido metallico con corno spinterometrico matricola ENEL di riferimento 170060-170061
170061	

## ISOLATORI PASSAMURO

**Codice prodotto: ISOLVET**

### DESCRIZIONE

Isolatori passamuro esterno/interno vetro incolore – tipo unificato fornibile con manicotto e senza manicotto.



## ISOLATORI CAPP A E PERNO

**Codice prodotto: ISOLU40**

### DESCRIZIONE

Isolatori cappa e perno U 40 in vetro sodocalcico.



## FASCETTA IDENTIFICAZIONE BT

Codice prodotto: 858601

### DESCRIZIONE

Fascetta di identificazione sostegni BT per il 900 V.



## FASCETTA IDENTIFICAZIONE

Codice prodotto: 858600

### DESCRIZIONE

Fascetta di identificazione voltaggio RAL 2004.



## FASCETTA IN RESINA ISOLANTE

Codice prodotto: 277071

### DESCRIZIONE

Fascetta in resina isolante.



### VARIANTI

CODICE	DESCRIZIONE
277071	Fascetta in resina isolante
277072	
277810	

## CAPPELLOTTI TERMORESTRINGENTI

Codice prodotto: 276720A

### DESCRIZIONE

Cappellotti termorestringenti per sigillare le teste dei cavi.



### VARIANTI

CODICE	DESCRIZIONE	DIAMETRO PRIMA (mm)	DIAMETRO DOPO (mm)	SPESSORE (mm)	MATRICOLA ENEL
276720A	Cappellotto termorestringente per sigillare le teste dei cavi	10	4	2	
276720B		20	7,5	2,3	
276720C		30	11	2,3	
276720		40	15	3	276720
276721		55	25	3,3	276721
276721A		75	35	3,3	
276722		100	45	3,5	276722
276722A		130	63	3,5	

# TERMINAZIONI BT

**Codice prodotto: 279710**

## DESCRIZIONE

Terminazioni BT termorestringenti a 2-3-4 uscite.



## VARIANTI

CODICE	DESCRIZIONE	NUMERO DITA	DIAMETRO CORPO (mm)	DIAMETRO DITA (mm)	DIAMETRO CORPO INTERNO (mm)	DIAMETRO DITA INTERNO (mm)	MATRICOLA ENEL
279710A	Terminazione BT termorestringente a 2 uscite	2	30	12	10	4	279710
279710A	Terminazione BT termorestringente a 3 uscite	3	37	14	13	4	
279710B	Terminazione BT termorestringente a 3 uscite	3	50	22	21	9	
279710C	Terminazione BT termorestringente a 3 uscite	3	75	32	31	16	
279710D	Terminazione BT termorestringente a 3 uscite	3	110	52	46	22	
279710E	Terminazione BT termorestringente a 3 uscite	3	135	64	56	28	
279720	Terminazione BT termorestringente a 4 uscite	4	35	12	15	4	279720-279721
279722	Terminazione BT termorestringente a 4 uscite	4	47	20	25	6,5	279722
279722A	Terminazione BT termorestringente a 4 uscite	4	60	25	28	8	
279723	Terminazione BT termorestringente a 4 uscite	4	90	36	40	14	279723
279723A	Terminazione BT termorestringente a 4 uscite	4	120	45	40	14	

## GUAINE AVVOLGENTI IN POLIOLEFINA RETICOLATA

**Codice prodotto: GUAVV**

### DESCRIZIONE

Guaine avvolgenti in poliolefina reticolata.



### VARIANTI

CODICE	DESCRIZIONE	DIAMETRO PRIMA RESTRIZIONE (mm)	DIAMETRO DOPO RESTRIZIONE (mm)	LUNGHEZZA (mm)
GUAVV1	Guaina avvolgente in poliolefina reticolata	50	15	1000
GUAVV2	Guaina avvolgente in poliolefina reticolata	75	22	1000
GUAVV3	Guaina avvolgente in poliolefina reticolata	105	30	1000
GUAVV4	Guaina avvolgente in poliolefina reticolata	146	38	1000
GUAVV5	Guaina avvolgente in poliolefina reticolata	188	55	1000
GUAVV6	Guaina avvolgente in poliolefina reticolata	50	15	2000
GUAVV7	Guaina avvolgente in poliolefina reticolata	75	22	2000
GUAVV8	Guaina avvolgente in poliolefina reticolata	105	30	2000
GUAVV9	Guaina avvolgente in poliolefina reticolata	146	38	2000
GUAVV10	Guaina avvolgente in poliolefina reticolata	188	55	2000

## GUAINE A BASSO SPESSORE

**Codice prodotto: 279700A**

### DESCRIZIONE

Guaine a basso spessore in poliolefina per via elettronica.



### VARIANTI

CODICE	DESCRIZIONE	DIAMETRO PRIMA RESTRIZIONE (mm)	DIAMETRO DOPO RESTRIZIONE (mm)	SPESSORE MINIMO (mm)	CONFEZIONE STANDARD (bobine)	MATRICOLA ENEL
279700A	Guaina a basso spessore in poliolefina reticolata	1,6	0,8	0,45	200	
279700B	Guaina a basso spessore in poliolefina reticolata	2,4	1,2	0,5	200	
279700C	Guaina a basso spessore in poliolefina reticolata	3,2	1,6	0,5	200	
279700D	Guaina a basso spessore in poliolefina reticolata	4,8	2,4	0,5	100	279700
279700	Guaina a basso spessore in poliolefina reticolata	6,4	3,2	0,65	100	279700
279701	Guaina a basso spessore in poliolefina reticolata	9,5	4,8	0,65	100	279701
279702	Guaina a basso spessore in poliolefina reticolata	12,7	6,4	0,65	50	279702
279703	Guaina a basso spessore in poliolefina reticolata	19	9,5	0,75	50	279703
279704	Guaina a basso spessore in poliolefina reticolata	25,4	12,7	0,9	50	279704
279704A	Guaina a basso spessore in poliolefina reticolata	38,4	19,1	1	30	

## GUAINE TERMORESTRINGENTI

**Codice prodotto: GUATER**

### DESCRIZIONE

Guaine termorestringenti con adesivo termofondente SP-DW.



### VARIANTI

CODICE	DESCRIZIONE	DIAMETRO PRIMA DELLA RESTRINGENZA (mm)	DIAMETRO DOPO LA RESTRINGENZA (mm)	SPESSORE MINIMO DOPO LA RESTRINGENZA (mm)	CONFEZIONI STANDARD IN BOBINE
GUATER1	Guaina termorestringente con adesivo termofondente SP-DW	3,0	1,0	0,96	150
GUATER2	Guaina termorestringente con adesivo termofondente SP-DW	4,5	1,5	1,09	150
GUATER3	Guaina termorestringente con adesivo termofondente SP-DW	6	2	1,14	75
GUATER4	Guaina termorestringente con adesivo termofondente SP-DW	9	3	1,27	75
GUATER5	Guaina termorestringente con adesivo termofondente SP-DW	12	4	1,39	75
GUATER6	Guaina termorestringente con adesivo termofondente SP-DW	19	6	1,9	75
GUATER7	Guaina termorestringente con adesivo termofondente SP-DW	24	8	2,54	30
GUATER8	Guaina termorestringente con adesivo termofondente SP-DW	40	13	2,54	30

## NASTRO AUTOAGGLOMERANTE

**Codice prodotto: NAST-AUT**

### DESCRIZIONE

Nastro autoagglomerante.



## GUAINE TERMORESTRINGENTI PER RICOPERTURA

**Codice prodotto: GUATERCU**

### DESCRIZIONE

Guaine termorestringenti per ricopertura barre di rame



### VARIANTI

CODICE	DESCRIZIONE	DIAMETRO PRIMA DELLA RESTRINGENZA (mm)	DIAMETRO DOPO LA RESTRINGENZA (mm)	LUNGHEZZA (mm)
GUATERCU1	Guaina termorestringente per ricopertura barre di rame	15	6	15
GUATERCU2	Guaina termorestringente per ricopertura barre di rame	25	10	15
GUATERCU3	Guaina termorestringente per ricopertura barre di rame	30	12	15
GUATERCU4	Guaina termorestringente per ricopertura barre di rame	40	16	15
GUATERCU5	Guaina termorestringente per ricopertura barre di rame	50	20	15
GUATERCU6	Guaina termorestringente per ricopertura barre di rame	65	25	15
GUATERCU7	Guaina termorestringente per ricopertura barre di rame	75	30	15
GUATERCU8	Guaina termorestringente per ricopertura barre di rame	85	35	15
GUATERCU9	Guaina termorestringente per ricopertura barre di rame	100	40	15
GUATERCU10	Guaina termorestringente per ricopertura barre di rame	120	50	10
GUATERCU11	Guaina termorestringente per ricopertura barre di rame	150	60	10

## NASTRO IN ACCIAIO INOSSIDABILE

**Codice prodotto: 847603**

### DESCRIZIONE

Nastro in acciaio inossidabile.



### VARIANTI

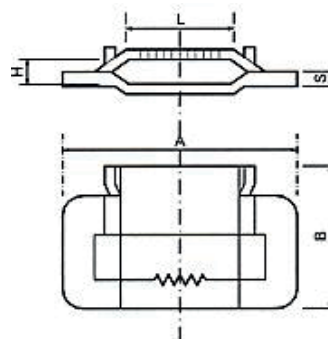
CODICE	TIPO	RIFERIMENTO	LARGHEZZA (mm)	SPESSORE (mm)	CARICO DI ROTTURA	MASSA PER ROTOLO di 30 Ml. (kg)
847603	9,5	3230/1	9,52 ± 0,13	0,65 ± 0,05	370	1,47
847613	19	3230/2	19,05±0,13	0,75 ± 0,06	855	3,39

## GRAFFA DI SERRAGGIO

Codice prodotto: 847650

### DESCRIZIONE

Graffa di serraggio per nastro in acciaio inox.



### VARIANTI

CODICE	TIPO	DIMENSIONI A (mm)	DIMENSIONI B (mm)	DIMENSIONI L (mm)	DIMENSIONI H (mm)	DIMENSIONI S (mm)
847650	9,5	23 ± 2	16 ± 1	10,5 ± 0,6	3 ± 0,5	1 ± 0,15
847651	19	42 ± 2	27 ± 1	20 ± 0,6	4 ± 0,5	1,75 ± 0,25

## NASTRO DI SEGNALAZIONE

Codice prodotto: 847650

### DESCRIZIONE

Nastro di segnalazione.



## PINZA PER MOVIMENTO FUSIBILI

Codice prodotto: PINZA1

### DESCRIZIONE

Pinza per il movimento di valvole e fusibili A.P.I.



## PINZA PER MOVIMENTO FUSIBILI FINO A 36KV

Codice prodotto: PINZA2

### DESCRIZIONE

Pinza per il movimento di valvole e fusibili fino a 36 Kv norme VDE 0681 parte 3.



## MORSETTO A PERFORAZIONE

Codice prodotto: 8521201

### DESCRIZIONE

Morsetto a perforazione sezione cavo da 10 a 25 mm<sup>2</sup>.



### VARIANTI

CODICE	DESCRIZIONE
852120	Morsetto a perforazione sezione cavo da 10 a 25 mm <sup>2</sup> .
852121	Morsetto a perforazione sezione cavo da 35 a 70 mm <sup>2</sup>
852122	Morsetto a perforazione sezione cavo da 95 a 150 mm <sup>2</sup>
852123	Morsetto a perforazione sezione cavo da 150 a 240 mm <sup>2</sup>

PER ESSERE SEMPRE **AGGIORNATO**  
SU TUTTI I NOSTRI **PRODOTTI**  
VAI SUL **SITO**:

[www.butoriserafino.it/catalogo](http://www.butoriserafino.it/catalogo)

